



VIEL RAUM FÜR IHRE ZUKUNFT

Alles aus einer Hand – schlüsselfertig. Sie brauchen nur noch ins fertige Haus einziehen. Wir bauen nach der aktuellen Energieeinsparverordnung. Das sorgt für niedrige Energiekosten.

Massive Bauweise Stein auf Stein und geprüfte Handwerkerqualität. Denn auf den Partner kommt es an: Seit über 60 Jahren der Reihenhäuser-Profi.



ZUM WOHLFÜHLEN,
FÜR SIE ENTWORFEN.

Wohnen
in Karlsruhe-Neureut
STADTHÄUSER AM WALD

Hoepfner Bräu – Hoepfner Baulvest Plus – Hoepfner Chambord Liegenschaften GmbH & Co. KG

In dem Jahre 1798 als Brauerei gegründet, beschäftigt sich die **Hoepfner Bräu** Friedrich Hoepfner GmbH & Co. KG mit Sitz in Karlsruhe heute mit der Verwaltung und Entwicklung eigener Immobilien. In vielfältigen Bau-Projekten setzt die Hoepfner Bräu immer wieder auf den behutsamen Erhalt des Schönen und Althergebrachten, aber auch auf Neubauten mit modernster Ausstattung. Immer entstehen „Häuser zum Wohlfühlen“! Die **Hoepfner Baulvest Plus** GmbH & Co. KG ist eine im Jahr 2009 gegründete Tochtergesellschaft der Hoepfner Bräu. Sie entwickelt mit dem Rückhalt dieses traditionsreichen Familienunternehmens Immobilienprojekte in zukunftsträchtigen Segmenten.

Nachhaltige Werte zu schaffen ist das oberste Anliegen. Die Spezialisten der Baulvest Plus prüfen und sichern die Standorte, entwickeln Ideen zu Projekten, führen sie in Zusammenarbeit mit bewährten Partnern durch und platzieren die Objekte am Markt. So kann sich der Käufer auf eine abgestimmte Gesamtleistung verlassen.

Mit der **Hoepfner Chambord Liegenschaften** GmbH & Co. KG als ausführende Projektgesellschaft, werden die exklusiven „Stadthäuser am Wald“ in Karlsruhe-Neureut, in Zusammenarbeit mit dem renommierten Bauunternehmen weisenburger bau GmbH, entwickelt. Die Erwerber schließen dabei einen Grundstückskaufvertrag mit der Hoepfner Chambord Liegenschaften und gleichzeitig einen Werkvertrag mit der weisenburger bau zur Errichtung des Gebäudes. So können Sie sich als Kunde in besten Händen schätzen und haben über die gesamte Zeit fundierte Experten, Vielfalt und Fachwissen und für sämtliche Belange und Wünsche an der Seite.

Wir freuen uns auf eine besondere Zusammenarbeit und vor allem darauf, Ihnen den Traum vom Eigenheim in zentraler und zugleich attraktiver Lage von Karlsruhe ein Stück näher zu bringen!



5 Jahre Gewährleistung mit der fachlichen Erfahrung von weisenburger. Damit sind Sie auf der sicheren Seite. Und im grossen weisenburger Bemusterungszentrum „BAUSTEIN“ wählen Sie Ihre Ausstattung selbst.

Darstellung, Außengestaltung und Grundrisseinrichtungen sind nur zeichnerische Vorschläge. Änderungen oder Ergänzungen vorbehalten. Maßgebend für Leistungsumfang und Ausführung sind Baubeschreibung und Baueingabeplan.

Weitere Informationen
in der weisenburger-app



Vertrieb & Entwicklung

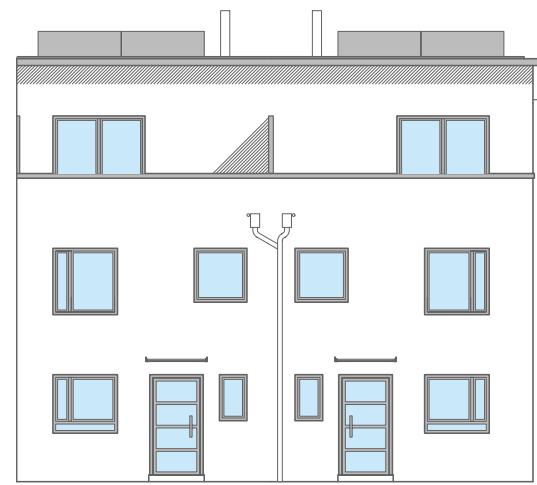


Hoepfner Chambord
Liegenschaften GmbH & Co. KG

Frau Leitgieb
Rintheimer Str. 33
76131 Karlsruhe
Telefon: 0721/ 480 886 79
Mobil: 0170/ 89 85 207
jasmin.leitgieb@hoepfner-bauinvest.de

Generalunternehmer

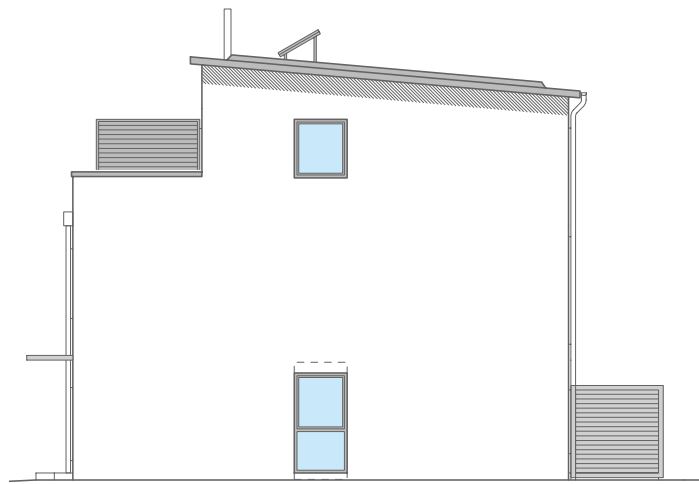




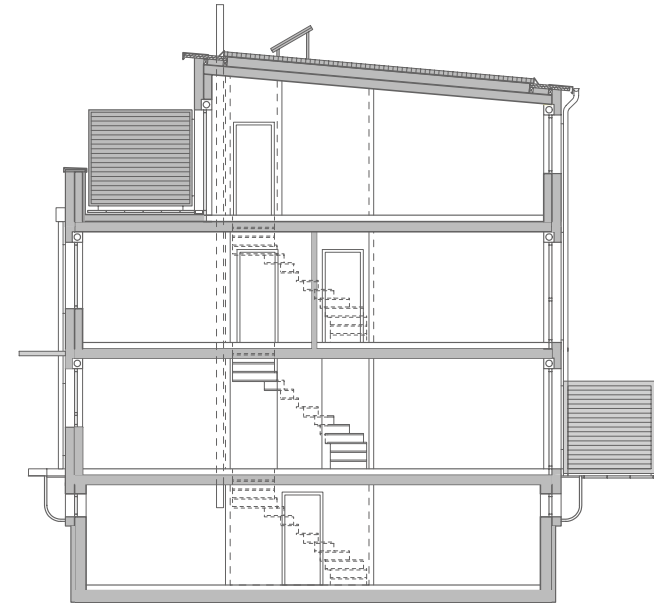
ANSICHT EINGANG



ANSICHT GARTEN



ANSICHT GIEBEL

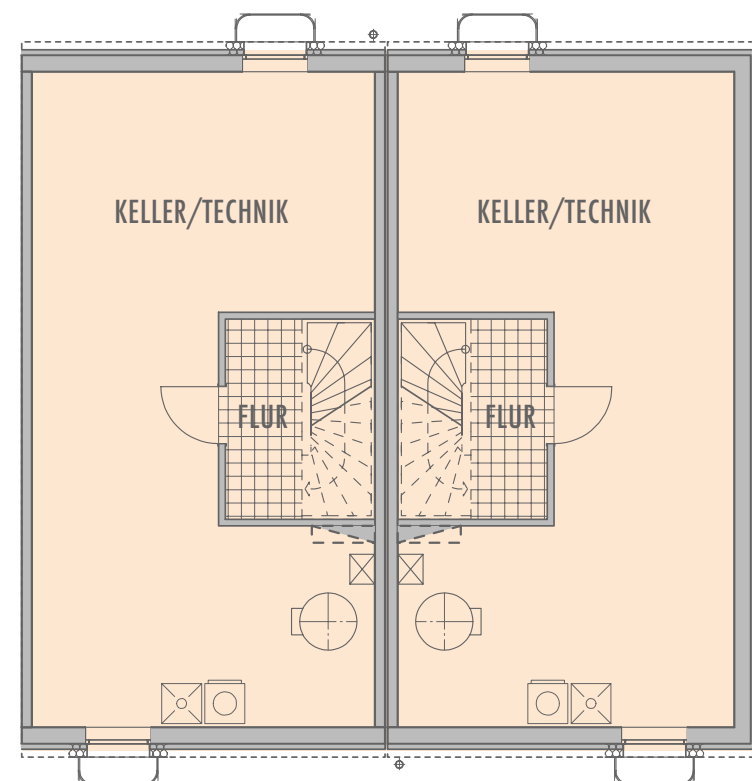


SCHNITT

**REIHEN- UND
DOPPELHAUS**
WOHNFLÄCHE
CA. 131 m²

KELLERGESCHOSS

FLUR als Nutzfläche	3,46 m ²
KELLER ENDHAUS als Nutzfläche	42,29 m ²
KELLER MITTELHAUS als Nutzfläche	43,28 m ²

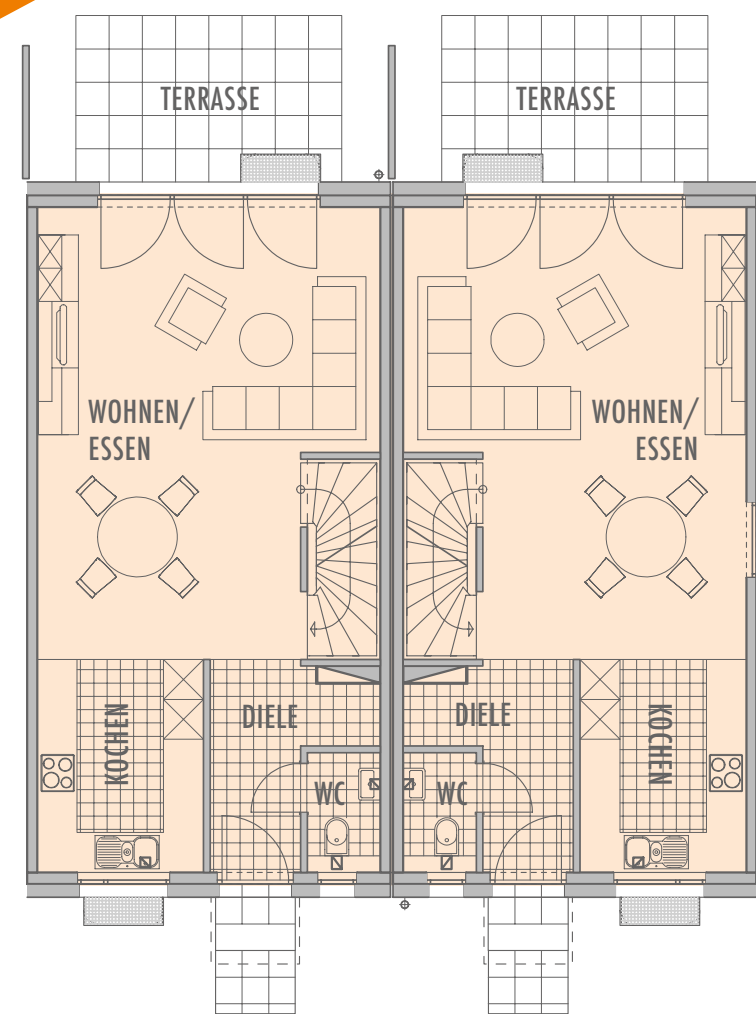


- PARKETT
- FUSSBODENHEIZUNG
- ESTRICH IM KELLER
- DÄMMUNG IM KELLER

Weitere Informationen
in der weisenburger-app

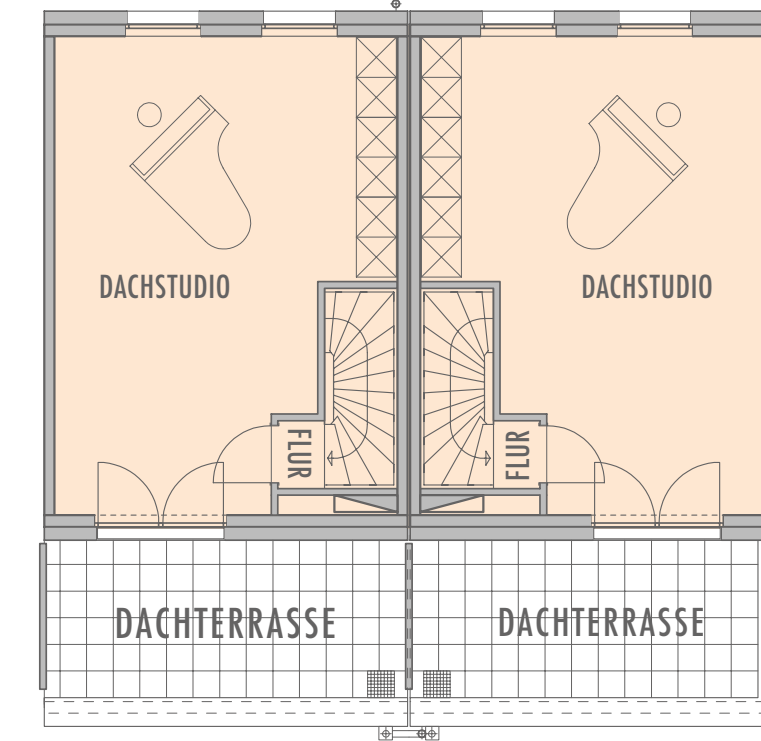
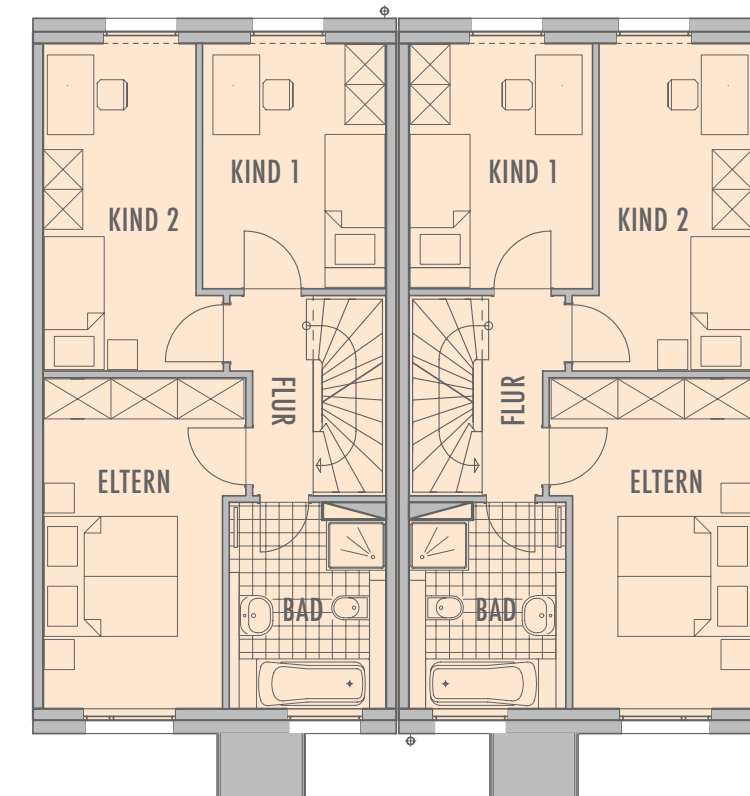
ERDGESCHOSS

WOHNEN/ESSEN	31,36 m ²
KOCHEN	7,99 m ²
DIELE	5,52 m ²
WC	1,98 m ²
TERRASSE (10 m ² x 0,25)	2,50 m ²



OBERGESCHOSS

ELTERN	14,05 m ²
KIND 1	10,18 m ²
KIND 2	11,79 m ²
BAD	7,05 m ²
FLUR	3,13 m ²



DACHGESCHOSS

FLUR	0,71 m ²
DACHSTUDIO	31,88 m ²
DACHTERRASSE (12,36 m ² x 0,25)	3,09 m ²

SICHTSCHUTZWÄNDE
IM EG UND DG

ISOLIERVERGLASTE
KELLERFENSTER

DACHTERRASSE
IM SÜDEN

DÄMMUNG IM KELLER

