



SONDERWUNSCH

katalog



 **weisenburger**
bau

wir bauen zukunft

sonderwunsch katalog

Sonderwünsche:

UG

Trennwand Keller

Herstellen einer 10 cm starken Trennwand gemäß Baubeschreibung. Die Wand verbleibt im Rohzustand (ohne Maler- und Spachtelarbeiten) und erhält zusätzlich eine Aussparung zur Querlüftung des Kellers. Herstellen einer Türöffnung sowie Einbau einer Innentür (Größe gemäß Planung) gemäß Baubeschreibung.

Es wird eine Erweiterung der Elektroinstallation benötigt. Diese muss gesondert beauftragt werden.

Ausführung gemäß Sonderwunschplan.

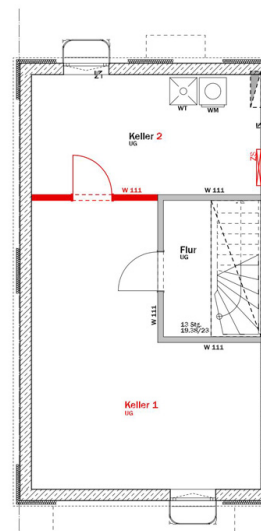
Hinweis:

Dieser Sonderwunsch muss mindestens 2 Wochen vor Rohbaufertigstellung beauftragt werden.

Die Bestellung dieses Sonderwunschs führt zu einer Bauzeitverlängerung.

Best.-Nr.: 1.05.01

Preis: 2.150,00 €



Beispielhafte Darstellung

sonderwunsch katalog

Paket "Maler Keller"

Ausführung des Pakets "Maler Keller". Dies beinhaltet folgende Leistungen:

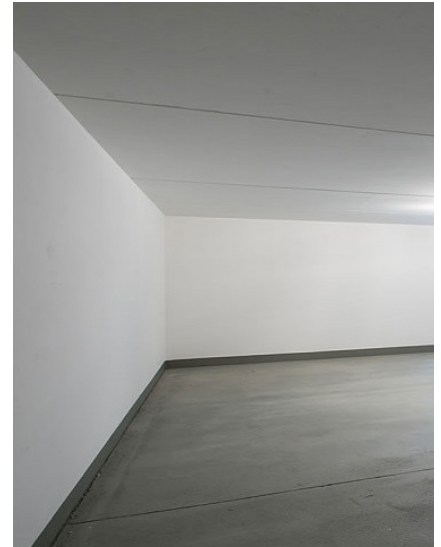
Anstrich Kellerwände und Kellerdecke:
Ausführung eines einfachen Anstrichs an den Wänden und an der Decke im Keller mit weißer Dispersionsfarbe. Es erfolgt keine Vorbehandlung des Untergrunds.
Bei Ausführung einer Kellerdeckendämmung gemäß Energiebedarfsberechnung erhält diese keinen Anstrich.

Anstrich Kellerboden:
Streichen des Kellerbodens sowie eines Randstreifens mit Betonsiegefärbung. Die Randfugen des Estrichs, falls vorhanden, werden nicht verfugt und bleiben sichtbar.

Ausführung gemäß Sonderwunschplan.

Hinweis:
Dieser Sonderwunsch muss mindestens 2 Wochen vor Rohbaufertigstellung beauftragt werden.
Die Bestellung dieses Sonderwunschs führt zu einer Bauzeitverlängerung.

Best.-Nr.: 1.90.03
Preis: 3.950,00 €



Beispielhafte Darstellung

sonderwunsch katalog

Putzausgussbecken

Liefen und Montieren eines Putzausgussbeckens im Keller inkl. Herstellen des Abwasseranschlusses an die Entwässerung des Hauses sowie Ausführung eines Kaltwasseranschlusses inkl. Armatur. Das Putzausgussbecken sowie alle notwendigen Anschlüsse werden Aufputz ausgeführt.

Falls erforderlich wird eine Hebebox sowie eine zusätzliche Einfachsteckdose für die Hebebox ausgeführt. Die Hebebox ist nicht für Toilettenspülungen nutzbar.

Ausführung gemäß Sonderwunschplan.

Hinweis:

Dieser Sonderwunsch muss mindestens 2 Wochen vor Rohbaufertigstellung beauftragt werden. Die Bestellung dieses Sonderwunschs führt zu einer Bauzeitverlängerung.

Best.-Nr.: 1.25.01

Preis: 2.190,00 €



Beispielhafte Darstellung

sonderwunsch katalog

Bodenfliesen Keller

Ausführung von Bodenfliesen (im Format ca. 30 x 60 cm) im gesamten Keller (ohne Keller Flur) gemäß Bemusterung inkl. Sockelleiste, (Preisklasse der Fliesen und der Sockelleiste gemäß Baubeschreibung).

Hinweis:

Dieser Sonderwunsch ist nur in Verbindung mit dem Sonderwunsch "Ausbau Keller" möglich.

Dieser Sonderwunsch muss mindestens 2 Wochen vor Rohbaufertigstellung beauftragt werden.
Die Bestellung dieses Sonderwunschs führt zu einer Bauzeitverlängerung.

Best.-Nr.: 1.55.01

Preis: 5.590,00 €



Beispielhafte Darstellung

sonderwunsch katalog

EG

Trennwand Küche

Ausführung einer 10 cm starken Küchentrennwand inkl. Maler- und Spachtelarbeiten gemäß Baubeschreibung inklusive Herstellen einer Türöffnung und Einbau einer Küchentür (Größe gemäß Planung) gemäß Baubeschreibung.

Zusätzlich wird ein Heizkörper in der Küche gemäß Wärmebedarfsberechnung vorgesehen. Bei Ausführung einer Fußbodenheizung im Erdgeschoss wird anstatt dem Heizkörper ein zusätzlicher Raumtemperaturregler eingebaut.

Es wird eine Erweiterung der Elektroinstallation benötigt. Diese muss gesondert beauftragt werden.

Ausführung gemäß Sonderwunschplan.

Hinweis:

Dieser Sonderwunsch muss mindestens 2 Wochen vor Rohbaufertigstellung beauftragt werden.

Die Bestellung dieses Sonderwunschs führt zu einer Bauzeitverlängerung.



Beispielhafte Darstellung

Best.-Nr.: 2.05.01

Preis: 2.850,00 €

sonderwunsch katalog

Windfangtür

Ausführung einer 10 cm starken Trennwand inkl. Maler- und Spachtelarbeiten gemäß Baubeschreibung inklusive Herstellen einer Türöffnung und Einbau einer Windfangtür (Größe gemäß Planung) gemäß Baubeschreibung.

Falls erforderlich wird ein Heizkörper im Flur gemäß Wärmebedarfsberechnung vorgesehen.

Zusätzlich wird im Flur im Erdgeschoss ein Rauchmelder eingebaut. Dies ist im Preis bereits berücksichtigt.

Es wird eine Erweiterung der Elektroinstallation benötigt. Diese muss gesondert beauftragt werden.

Ausführung gemäß Sonderwunschplan.

Hinweis:

Dieser Sonderwunsch muss mindestens 2 Wochen vor Rohbaufertigstellung beauftragt werden.

Die Bestellung dieses Sonderwunschs führt zu einer Bauzeitverlängerung.



Beispielhafte Darstellung

Best.-Nr.: 2.05.02

Preis: 2.450,00 €

sonderwunsch katalog

Hebe-Schiebetür Terrassenfenster

Liefern und Montieren einer Hebe - Schiebe - Tür anstatt dem Terrassen-Fensterelement gem. Baubeschreibung.

Die Schiebetür besteht aus einem feststehenden und einem schiebbaren Element.

Die Festlegung des feststehenden Elements erfolgt gemäß Sonderwunschplan.

Hinweis:

Das Schiebeelement der Hebe - Schiebetür kann maximal 1,80 m breit ausgeführt werden. Die Teilung des Fensterelements erfolgt standardgemäß mittig.

Dieser Sonderwunsch muss mindestens 2 Wochen vor der Fertigstellung der Decke über dem Untergeschoss beauftragt werden.

Best.-Nr.: 2.40.02

Preis: 4.990,00 €



Beispielhafte Darstellung

sonderwunsch katalog

Bodenfliesen anstatt Parkett Wohnen EG

Ausführung von Bodenfliesen (im Format ca. 30 x 60 cm) gemäß Bemusterung im Wohn- / Essbereich im Erdgeschoss inkl. Sockelleiste anstatt Parkett gemäß Baubeschreibung, (Preisklasse der Fliesen und der Sockelleiste gemäß Baubeschreibung).

Hinweis:

Dieser Sonderwunsch muss mindestens 2 Wochen vor Rohbaufertigstellung beauftragt werden.
Die Bestellung dieses Sonderwunschs führt zu einer Bauzeitverlängerung.

Best.-Nr.: 2.55.01

Preis: 2.925,00 €



Beispielhafte Darstellung

Vinylboden anstatt Parkett Wohnen EG

Ausführung von Vinylboden mit Sockelleiste gemäß Bemusterung im Erdgeschoss Wohnen / Essen anstatt Parkett gemäß Baubeschreibung.

Hinweis:

Dieser Sonderwunsch muss mindestens 2 Wochen vor Rohbaufertigstellung beauftragt werden.
Die Bestellung dieses Sonderwunschs führt zu einer Bauzeitverlängerung.

Best.-Nr.: 2.60.02

Preis: 1.950,00 €



Beispielhafte Darstellung

sonderwunsch katalog

OG

Vinylboden anstatt Parkett im OG

Ausführung von Vinylboden mit Sockelleiste gemäß Bemusterung im kompletten Obergeschoss (außer Bad) anstatt Parkett gemäß Baubeschreibung.

Hinweis:

Dieser Sonderwunsch muss mindestens 2 Wochen vor Rohbaufertigstellung beauftragt werden.
Die Bestellung dieses Sonderwunschs führt zu einer Bauzeitverlängerung.

Best.-Nr.: 3.60.02

Preis: 2.420,00 €



Beispielhafte Darstellung

Bodenfliesen anstatt Parkett im OG

Ausführung von Bodenfliesen (im Format ca. 30 x 60 cm) gemäß Bemusterung im Obergeschoss inkl. Sockelleiste anstatt Parkett gemäß Baubeschreibung,
(Preisklasse der Fliesen und der Sockelleiste gemäß Baubeschreibung).

Hinweis:

Dieser Sonderwunsch muss mindestens 2 Wochen vor Rohbaufertigstellung beauftragt werden.
Die Bestellung dieses Sonderwunschs führt zu einer Bauzeitverlängerung.

Best.-Nr.: 3.55.01

Preis: 3.670,00 €



Beispielhafte Darstellung

sonderwunsch katalog

DG

Vinylboden anstatt Parkett im DG

Ausführung von Vinylboden mit Sockelleiste gemäß Bemusterung im kompletten Dachgeschoss (außer Technikraum, falls vorhanden) anstatt Parkett gemäß Baubeschreibung.

Hinweis:

Dieser Sonderwunsch muss mindestens 2 Wochen vor Rohbaufertigstellung beauftragt werden.
Die Bestellung dieses Sonderwunschs führt zu einer Bauzeitverlängerung.

Best.-Nr.: 4.60.02

Preis: 2.570,00 €



Beispielhafte Darstellung

Bodenfliesen anstatt Parkett im DG

Ausführung von Bodenfliesen (im Format ca. 30 x 60 cm) gemäß Bemusterung im Dachgeschoss (außer Technikraum, falls vorhanden) inkl. Sockelleiste anstatt Parkett gemäß Baubeschreibung, (Preisklasse der Fliesen und der Sockelleiste gemäß Baubeschreibung).

Hinweis:

Dieser Sonderwunsch muss mindestens 2 Wochen vor Rohbaufertigstellung beauftragt werden.
Die Bestellung dieses Sonderwunschs führt zu einer Bauzeitverlängerung.

Best.-Nr.: 4.55.01

Preis: 3.820,00 €



Beispielhafte Darstellung

sonderwunsch katalog

Allgemein

Zusätzliche Tür EG, OG und DG

Herstellen einer Türöffnung (Größe gemäß Planung) sowie Einbau einer Innentür gemäß Baubeschreibung im Erd-, Ober- und / oder Dachgeschoss.

Zusätzlich wird eine Erweiterung der Elektroinstallation benötigt. Diese muss gesondert beauftragt werden.

Ausführung gemäß Sonderwunschplan.

Hinweis:

Dieser Sonderwunsch muss mindestens 2 Wochen vor Rohbaufertigstellung beauftragt werden.

Die Bestellung dieses Sonderwunschs führt zu einer Bauzeitverlängerung.

Best.-Nr.: 8.35.01

Preis: 650,00 €



Beispielhafte Darstellung

sonderwunsch katalog

Lichtausschnitt Tür

Liefern und Montieren einer Tür mit Lichtausschnitt, b x h = ca. 54 x 142,5 cm, bei einer Türbreite von ca. 88,5 cm anstatt der Standard - Innentür.
(Bei kleineren Türbreiten verringert sich die Größe des Lichtausschnitts entsprechend.)

Die Ausführung der Türqualität und - oberfläche erfolgt gemäß Baubeschreibung.

Die Verglasung des Lichtausschnitts wird mit Klarglas, Mastercarree oder Chinchilla - Glas gemäß Bemusterung ausgeführt.
Es wird, um die Verletzungsgefahr im Schadensfall zu reduzieren, eine ESG - Verglasung montiert.

Hinweis:

Dieser Sonderwunsch muss mindestens 2 Wochen vor Rohbaufertigstellung beauftragt werden.

Best.-Nr.: 8.35.02
Preis: 290,00 €



Beispielhafte Darstellung

sonderwunsch katalog

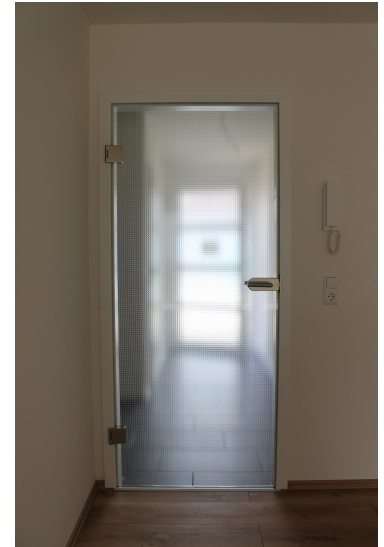
Ganzglastürblatt

Liefen und Montieren eines Ganzglastürblatts in einer Holzdekor - Türzarge anstatt der Standard - Innentür gemäß Baubeschreibung. Die Ausführung der Oberfläche der Türzarge erfolgt gemäß Baubeschreibung. Das Türblatt erhält einen Türdrücker gemäß Bemusterung, aber kein Türschloss.

Das Ganzglastürblatt wird in Klarglas, Mastercarree oder Chinchilla - Glas gemäß Bemusterung ausgeführt. Es wird, um die Verletzungsgefahr im Schadensfall zu reduzieren, eine ESG - Verglasung montiert.

Hinweis:
Dieser Sonderwunsch muss mindestens 2 Wochen vor Rohbaufertigstellung beauftragt werden.
Die Bestellung dieses Sonderwunschs führt zu einer Bauzeitverlängerung.

Best.-Nr.: 8.35.03
Preis: 1.890,00 €



Beispielhafte Darstellung

sonderwunsch katalog

Schiebetür

Liefen und Montieren einer Schiebetür, vor der Wand laufend, gemäß Bemusterung anstatt der Standard - Innentür gemäß Baubeschreibung. Die Ausführung der Türqualität und - oberfläche erfolgt gemäß Baubeschreibung und gemäß Bemusterung. Die Schiebetür und die Türzarge wird in der gleichen Türoberfläche wie die restlichen Innentüren im Haus ausgeführt.

Hinweis:

Dieser Sonderwunsch muss mindestens 2 Wochen vor Rohbaufertigstellung beauftragt werden.

Best.-Nr.: 8.35.04

Preis: 2.450,00 €



Beispielhafte Darstellung

Glas - Schiebetür

Glas - Schiebetür ohne Türzarge mit Blende in Edelstahl - Optik, einflügelig:

Liefern und Montieren einer einflügeligen Glas - Schiebetür, vor der Wand laufend, mit einer Blende in Edelstahl-Optik gemäß Bemusterung anstatt der Standard - Innentür gemäß Baubeschreibung.

Die Ausführung der Türqualität erfolgt gemäß Baubeschreibung. Die Glasschiebetür kann in Chinchilla, Master Carree oder Klarglas ausgeführt werden.

Um die Verletzungsgefahr im Schadensfall zu reduzieren, wird eine ESG - Verglasung montiert. Der Türbeschlag erhält einen Muschelgriff in Alu. Es wird kein Türschloss ausgeführt.

Der Tür - Durchgang wird im Zuge der Malerarbeiten gemäß Baubeschreibung gespachtelt, tapeziert und mit weißer Dispersionsfarbe gestrichen.

Hinweis:

Dieser Sonderwunsch muss mindestens 2 Wochen vor Rohbaufertigstellung beauftragt werden.

Die Bestellung dieses Sonderwunschs führt zu einer Bauzeitverlängerung.

Best.-Nr.: 8.35.05

Preis: 3.470,00 €



Beispielhafte Darstellung

sonderwunsch katalog

Zusätzlicher Außenwasserhahn

Liefern und Montieren eines zusätzlichen Außenwasserhahns im Erd- und / oder Dachgeschoss. Die Ausführung erfolgt gemäß Baubeschreibung.

Ausführung gemäß Sonderwunschplan.

Hinweis:

Die Wasserentnahmestelle im Erdgeschoss muss den örtlichen Gegebenheiten (Geländeaußenhöhe) angepasst werden.
Der Aussenwasserhahn Dachterrasse kann nur bei Ausführung Therme im Dachgeschoss bestellt werden.

Dieser Sonderwunsch muss mindestens 2 Wochen vor Rohbaufertigstellung beauftragt werden.
Die Bestellung dieses Sonderwunschs führt zu einer Bauzeitverlängerung.

Best.-Nr.: 8.25.01

Preis: 1.250,00 €



Beispielhafte Darstellung

sonderwunsch katalog

Elektro

Zusätzliche Einfachsteckdose

Liefern und Einbauen einer zusätzlichen Einfachsteckdose gemäß Baubeschreibung inkl. Dose und Verkabelung.

Ausführung gemäß Sonderwunschplan.

Hinweis:

Dieser Sonderwunsch muss mindestens 2 Wochen vor Rohbaufertigstellung beauftragt werden.

Die Bestellung dieses Sonderwunschs führt zu einer Bauzeitverlängerung.

Best.-Nr.: 5.80.01

Preis: 135,00 €



Beispielhafte Darstellung

Zusätzliche Doppelsteckdose

Liefern und Einbauen einer zusätzlichen Doppelsteckdose gemäß Baubeschreibung inkl. Dose und Verkabelung.

Ausführung gemäß Sonderwunschplan.

Hinweis:

Dieser Sonderwunsch muss mindestens 2 Wochen vor Rohbaufertigstellung beauftragt werden.

Die Bestellung dieses Sonderwunschs führt zu einer Bauzeitverlängerung.

Best.-Nr.: 5.80.02

Preis: 175,00 €



Beispielhafte Darstellung

sonderwunsch katalog

Zusätzliche Dreifachsteckdose

Liefern und Einbauen einer zusätzlichen Dreifachsteckdose gemäß Baubeschreibung inkl. Dose und Verkabelung.

Ausführung gemäß Sonderwunschplan.

Hinweis:

Dieser Sonderwunsch muss mindestens 2 Wochen vor Rohbaufertigstellung beauftragt werden.
Die Bestellung dieses Sonderwunschs führt zu einer Bauzeitverlängerung.

Best.-Nr.: 5.80.03

Preis: 215,00 €



Beispielhafte Darstellung

Zusätzliche Vierfachsteckdose

Liefern und Einbauen einer zusätzlichen Vierfachsteckdose gemäß Baubeschreibung inkl. Dose und Verkabelung.

Ausführung gemäß Sonderwunschplan.

Hinweis:

Dieser Sonderwunsch muss mindestens 2 Wochen vor Rohbaufertigstellung beauftragt werden.
Die Bestellung dieses Sonderwunschs führt zu einer Bauzeitverlängerung.

Best.-Nr.: 5.80.04

Preis: 255,00 €



Beispielhafte Darstellung

sonderwunsch katalog

Steckdose separat abgesichert

Liefern und Einbauen einer Steckdose, die separat abgesichert ist, z. B. für den Anschluss eines Backofens oder eines Dampfgarers, für eine Waschmaschine oder einen Trockner, etc.

Ausführung gemäß Sonderwunschplan.

Hinweis:

Dieser Sonderwunsch muss mindestens 2 Wochen vor Rohbaufertigstellung beauftragt werden.
Die Bestellung dieses Sonderwunschs führt zu einer Bauzeitverlängerung.

Best.-Nr.: 5.80.06

Preis: 220,00 €



Beispielhafte Darstellung

Schaltbare Steckdose mit Schalter

Liefern und Einbauen einer Steckdose mit einem An-/Ausschalter inkl. Dose und Verkabelung.

Ausführung gemäß Sonderwunschplan.

Hinweis:

Dieser Sonderwunsch muss mindestens 2 Wochen vor Rohbaufertigstellung beauftragt werden.
Die Bestellung dieses Sonderwunschs führt zu einer Bauzeitverlängerung.

Best.-Nr.: 5.80.07

Preis: 275,00 €



Beispielhafte Darstellung

sonderwunsch katalog

Zusätzliches Leerrohr EN 16

Lieferr und Einbauen eines zusätzlichen Leerrohrs EN 16 gemäß Baubeschreibung inkl. Leerdose. und Zugdraht.
Das Einziehen von Leitungen (z.B. Schwachstrom) in die Leerrohre erfolgt in Eigenleistung.

Ausführung gemäß Sonderwunschplan.

Hinweis:

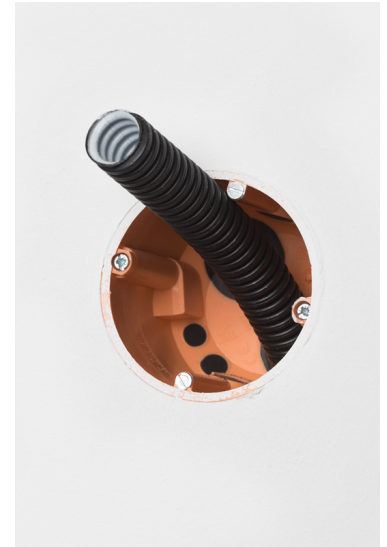
Je Leerrohr kann nur 1 Kabel eingezogen werden.

Dieser Sonderwunsch muss mindestens 2 Wochen vor Rohbaufertigstellung beauftragt werden.

Die Bestellung dieses Sonderwunschs führt zu einer Bauzeitverlängerung.

Best.-Nr.: 5.80.08

Preis: 130,00 €



Beispielhafte Darstellung

Zusätzliches Leerrohr EN 40

Liefere und Einbaue eines zusätzlichen Leerrohrs EN 40 im Schacht vom KG bis DG gemäß Baubeschreibung ohne Leerdose inkl. Zugdraht. Das Einziehen von Leitungen in die Leerrohre erfolgt in Eigenleistung.

Ausführung gemäß Sonderwunschplan.

Hinweis:

Dieser Sonderwunsch muss mindestens 2 Wochen vor Rohbaufertigstellung beauftragt werden.

Die Bestellung dieses Sonderwunschs führt zu einer Bauzeitverlängerung.

Best.-Nr.: 5.80.09

Preis: 560,00 €



Beispielhafte Darstellung

Brennstelle / Wandauslass mit Schalter

Liefere und Einbaue einer zusätzlichen Brennstelle oder eines zusätzlichen Wandauslasses mit An-/Ausschalter inkl. Dose und Verkabelung.

Ausführung gemäß Sonderwunschplan.

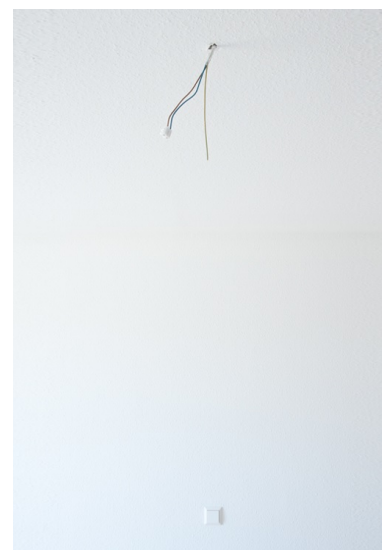
Hinweis:

Dieser Sonderwunsch muss mindestens 2 Wochen vor Rohbaufertigstellung beauftragt werden.

Die Bestellung dieses Sonderwunschs führt zu einer Bauzeitverlängerung.

Best.-Nr.: 5.80.10

Preis: 175,00 €



Beispielhafte Darstellung

sonderwunsch katalog

Wechselschaltung mit 1 Brennstelle

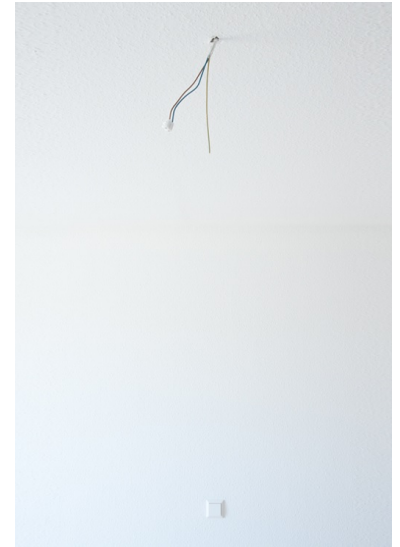
Liefen und Montieren einer zusätzlichen Wechselschaltung mit 1 Brennstelle oder mit 1 Wandauslass inkl. 2 Schaltern inkl. Dosen und Verkabelung.

Ausführung gemäß Sonderwunschplan.

Hinweis:
Dieser Sonderwunsch muss mindestens 2 Wochen vor Rohbaufertigstellung beauftragt werden.
Die Bestellung dieses Sonderwunschs führt zu einer Bauzeitverlängerung.

Best.-Nr.: 5.80.14

Preis: 299,00 €



Beispielhafte Darstellung

Schalter zusätzlich

Liefen und Einbauen eines zusätzlichen Schalters inkl. Dose und Verkabelung.

Ausführung gemäß Sonderwunschplan.

Hinweis:
Dieser Sonderwunsch muss mindestens 2 Wochen vor Rohbaufertigstellung beauftragt werden.
Die Bestellung dieses Sonderwunschs führt zu einer Bauzeitverlängerung.

Best.-Nr.: 5.80.15

Preis: 144,00 €



Beispielhafte Darstellung

sonderwunsch katalog

Drehstromanschluss Keller

Liefern und Montieren einer Drehstromanschlussdose 16A/400V mit Sicherung inkl. Dose und Verkabelung im Keller.

Ausführung gemäß Sonderwunschplan.

Hinweis:

Dieser Sonderwunsch muss mindestens 2 Wochen vor Rohbaufertigstellung beauftragt werden.
Die Bestellung dieses Sonderwunschs führt zu einer Bauzeitverlängerung.

Best.-Nr.: 5.80.19

Preis: 550,00 €



Beispielhafte Darstellung

sonderwunsch katalog

Strom Garage / Carport

Ausführung einer Stromzuleitung inkl. Grabarbeiten vom Wohnhaus zur Garage / zum Carport bis zu einer Gesamtlänge von max. 5 m, inkl. einer Sicherung im Verteilerkasten im Keller und einer Verteilerdose in der Garage / im Carport.

Der Querschnitt des Stromkabels ändert sich je nach Länge der Leitung. Sollte die Entfernung vom Haus zur Garage / zum Carport mehr als 5 m betragen, fallen weitere Kosten in Höhe von 100,- €/ je lfm an.

Eine Erweiterung der Elektroinstallation (z.B. Steckdosen, Brennstellen) in der Garage / im Carport ist möglich. Diese muss jedoch gesondert beauftragt werden.

Ausführung gemäß Sonderwunschplan.

Hinweis:

Die Stromzuleitung in die Garage / in den Carport kann nur erfolgen, wenn der Leitungsweg über das eigene Grundstück erfolgt oder entsprechende Grunddienstbarkeiten eingetragen sind.

Dieser Sonderwunsch muss mindestens 2 Wochen vor Rohbaufertigstellung beauftragt werden.

Die Bestellung dieses Sonderwunschs führt zu einer Bauzeitverlängerung.

Best.-Nr.: 5.80.20

Preis: 500,00 €



Beispielhafte Darstellung

sonderwunsch katalog

Vorbereitung Markisenanschluß

Liefern und Einbauen eines zusätzlichen Wandauslasses für den späteren Anschluss einer Markise in Eigenleistung. Dies beinhaltet die Verkabelung von der Raumverteilung bis zur Außenfassade sowie eine Leerdose (für den späteren Bedienschalter). Die Anordnung erfolgt neben dem Terrassenfensterelement.

Ausführung gemäß Sonderwunschplan.

Hinweis:

Dieser Sonderwunsch muss mindestens 2 Wochen vor Rohbaufertigstellung beauftragt werden.
Die Bestellung dieses Sonderwunschs führt zu einer Bauzeitverlängerung.

Best.-Nr.: 5.80.23
Preis: 286,00 €



Beispielhafte Darstellung

sonderwunsch katalog

Zusätzliche Sprechstelle

Liefern und Einbauen einer zusätzlichen Sprechstelle im Haus.

Dieser Sonderwunsch kann nur beauftragt werden, wenn eine Sprechanlage im Haus zur Ausführung kommt.

Ausführung gemäß Sonderwunschplan.

Hinweis:

Dieser Sonderwunsch muss mindestens 2 Wochen vor Rohbaufertigstellung beauftragt werden.

Die Bestellung dieses Sonderwunschs führt zu einer Bauzeitverlängerung.

Best.-Nr.: 5.80.25

Preis: 412,00 €



Beispielhafte Darstellung

Zusätzlicher Antennenanschluss

Liefern und Einbauen eines zusätzlichen Antennenanschlusses gemäß Baubeschreibung inkl. Leerrohr, Antennendose und Verkabelung.

Ausführung gemäß Sonderwunschplan.

Hinweis:

Dieser Sonderwunsch muss mindestens 2 Wochen vor Rohbaufertigstellung beauftragt werden.

Die Bestellung dieses Sonderwunschs führt zu einer Bauzeitverlängerung.

Best.-Nr.: 5.80.29

Preis: 273,00 €



Beispielhafte Darstellung

sonderwunsch katalog

CAT 7 - Kabel mit Netzwerkdose

Lieferr und Montieren eines CAT 7 - Datenkabels und einer Rj - 45 Netzwerkdose inkl. Leerrohr und Leerdose.
Das Datenkabel, ohne Steckverbindung und ohne Patchfeld, endet im Keller. Das Auflegen der jeweiligen Anschlüsse erfolgt durch den Erwerber.

Ausführung gemäß Sonderwunschplan.

Hinweis:

Dieser Sonderwunsch muss mindestens 2 Wochen vor Rohbaufertigstellung beauftragt werden.
Die Bestellung dieses Sonderwunschs führt zu einer Bauzeitverlängerung.

Best.-Nr.: 5.80.34

Preis: 360,00 €



Beispielhafte Darstellung

sonderwunsch katalog

Doppel-CAT 7 - Kabel mit Netzwerkdose

Liefen und Montieren von 2 CAT 7 - Datenkabeln und einer Rj - 45 Netzwerkdose inkl. Leerrohr und Leerdose.
Das Datenkabel, ohne Steckverbindung und ohne Patchfeld, endet im Keller. Das Auflegen der jeweiligen Anschlüsse erfolgt durch den Erwerber.

Ausführung gemäß Sonderwunschplan.

Hinweis:

Dieser Sonderwunsch muss mindestens 2 Wochen vor Rohbaufertigstellung beauftragt werden.
Die Bestellung dieses Sonderwunschs führt zu einer Bauzeitverlängerung.

Best.-Nr.: 5.80.35
Preis: 650,00 €



Beispielhafte Darstellung

Stromanschluss Außenbereich

Verlegung eines separat abgesicherten Stromkreises als Anschlussmöglichkeit für einen 220 V - Stromanschluss im Außenbereich. Dies beinhaltet eine max. Kabellänge von 5 m als Kabelring - ohne Erdarbeiten.

Zur Ausführung kommt ein Erdkabel, 3 x 2,5 mm², das unterhalb des WDVS aus dem Haus rausgeführt wird. Dieses wird aus der Erde (Tiefe ca. - 40 cm) an die Erdoberfläche geführt und endet in einem losen Kabelring.

Die Verlegung zum gewünschten Standort im Außenbereich erfolgt in Eigenleistung. Sollen mehr als 5 m Kabel beauftragt werden, fallen weitere Kosten in Höhe von 50,- €/ je lfm an.

Ausführung gemäß Sonderwunschplan.

Hinweis:

Dieser Sonderwunsch muss mindestens 2 Wochen vor Rohbaufertigstellung beauftragt werden.

Die Bestellung dieses Sonderwunschs führt zu einer Bauzeitverlängerung.

Beispielhafte Darstellung

Best.-Nr.: 5.80.38

Preis: 460,00 €

sonderwunsch katalog

Batteriespeicher

Liefern und Aufstellen eines Batteriespeichers in der Preisgruppe BYD B-Box Premium mit einer Speicherkapazität von ca. 5 kWh als Ergänzung zur Photovoltaikanlage gemäß Baubeschreibung. Die Aufstellung erfolgt im Keller.

Ausführung gemäß Sonderwunschplan.

Hinweis:

Dieser Sonderwunsch muss mindestens 2 Wochen vor Rohbaufertigstellung beauftragt werden. Die Bestellung dieses Sonderwunschs führt zu einer Bauzeitverlängerung.

Best.-Nr.: 5.80.40

Preis: 5.700,00 €

Beispielhafte Darstellung

Zugangs-Kontrollsystem-Audio, Fingerprint

Liefern und Einbauen einer System - Audio-Türsprechanlage in der Preisgruppe Siedle Audio-Set Compact mit Fingerprint-Modul in der Preisgruppe Siedle FPM 611-02 anstatt der Sprechanlage gemäß Baubeschreibung.

Zur Ausführung kommt eine Sprechstelle außen neben der Haustür sowie eine Gegensprechstelle innen im Flur OG. Die Montage erfolgt Aufputz.

Das Fingerprint-Modul wird im Bereich der Außensprechstelle als Aufputz-System montiert. Zusätzlich wird an der Hauseingangstür ein elektrischer Türöffner eingebaut.

Ausführung gemäß Sonderwunschplan.

Hinweis:

Dieser Sonderwunsch muss mindestens 2 Wochen vor Rohbaufertigstellung beauftragt werden.

Die Bestellung dieses Sonderwunschs führt zu einer Bauzeitverlängerung.

Best.-Nr.: 5.80.41

Preis: 4.500,00 €

Beispielhafte Darstellung

Zugangs-Kontrollsystem-Audio, Codeschloss

Liefern und Einbauen einer System - Audio-Türsprechanlage in der Preisgruppe Siedle Audio-Set Compact mit Codeschloss-Modul in der Preisgruppe Siedle COM 611-02 anstatt der Sprechanlage gemäß Baubeschreibung.

Zur Ausführung kommt eine Sprechstelle außen neben der Haustür sowie eine Gegensprechstelle innen im Flur OG. Die Montage erfolgt Aufputz.

Das Codeschloss-Modul wird im Bereich der Außensprechstelle als Aufputz-System montiert. Zusätzlich wird an der Hauseingangstür ein elektrischer Türöffner eingebaut.

Ausführung gemäß Sonderwunschplan.

Hinweis:

Dieser Sonderwunsch muss mindestens 2 Wochen vor Rohbaufertigstellung beauftragt werden.

Die Bestellung dieses Sonderwunschs führt zu einer Bauzeitverlängerung.

Best.-Nr.: 5.80.42

Preis: 4.060,00 €

Beispielhafte Darstellung

Zugangs-Kontrollsystem-Video, Fingerprint

Liefern und Einbauen einer System - Video-Türsprechanlage in der Preisgruppe Siedle Video-Set Basic mit Fingerprint-Modul in der Preisgruppe Siedle FPM 611-02 anstatt der Sprechanlage gemäß Baubeschreibung.

Zur Ausführung kommt eine Sprechstelle außen neben der Haustür sowie eine Gegensprechstelle innen im Flur OG. Die Montage erfolgt Aufputz.

Das Fingerprint-Modul wird im Bereich der Außensprechstelle als Aufputz-System montiert. Zusätzlich wird an der Hauseingangstür ein elektrischer Türöffner eingebaut.

Ausführung gemäß Sonderwunschplan.

Hinweis:

Dieser Sonderwunsch muss mindestens 2 Wochen vor Rohbaufertigstellung beauftragt werden.

Die Bestellung dieses Sonderwunschs führt zu einer Bauzeitverlängerung.

Best.-Nr.: 5.80.43

Preis: 5.600,00 €

Beispielhafte Darstellung

Zugangs-Kontrollsystem-Video, Codeschloss

Liefern und Einbauen einer System - Video-Türsprechanlage in der Preisgruppe Siedle Video-Set Basic mit Codeschloss-Modul in der Preisgruppe Siedle COM 611-02 anstatt der Sprechanlage gemäß Baubeschreibung.

Zur Ausführung kommt eine Sprechstelle außen neben der Haustür sowie eine Gegensprechstelle innen im Flur OG. Die Montage erfolgt Aufputz.

Das Codeschloss-Modul wird im Bereich der Außensprechstelle als Aufputz-System montiert. Zusätzlich wird an der Hauseingangstür ein elektrischer Türöffner eingebaut.

Ausführung gemäß Sonderwunschplan.

Hinweis:

Dieser Sonderwunsch muss mindestens 2 Wochen vor Rohbaufertigstellung beauftragt werden.

Die Bestellung dieses Sonderwunschs führt zu einer Bauzeitverlängerung.

Best.-Nr.: 5.80.44

Preis: 4.800,00 €

Beispielhafte Darstellung

Eigenleistungen:

Ausbaugewerke

Maler- und Spachtelarbeiten in Eigenleistung

Alle Spachtelarbeiten im Innenbereich des Hauses gemäß Baubeschreibung. Hierzu gehört die Spachtelung der innen liegenden Wand- und Deckenflächen (Beton, Kalksandstein und Trockenbauteile), Verschließen sämtlicher Installationsschlitze sowie das Herstellen von Leibungen und der Stirnseiten von Treppendurchbrüchen mit Gipskarton und Eckschienen.

Alle Maler- und Tapezierarbeiten im Innenbereich des Hauses nach Baubeschreibung.
Tapezieren mit Raufaser und Anstrich mit Dispersionsfarbe der Decken und Wände; Anstrich aller nicht vorlackierten Stahlteile im Haus mit Kunstharzlack, z.B. Treppenkonstruktion, und alle Anstriche von Betonsiegelfarben gemäß Baubeschreibung entfallen.
Ausführung aller erforderlichen Acrylfugen im Haus.

Der Dachüberstand des Hauses wird gemäß Farbkonzept gestrichen und kann nicht in Eigenleistung ausgeführt werden.

Ebenso Entfall aller Innenfensterbänke gemäß Baubeschreibung.

Hinweis:

Dieser Sonderwunsch muss mindestens 2 Wochen vor der Fertigstellung der Decke über dem Untergeschoss beauftragt werden.

ACHTUNG:

Arbeiten in Eigenleistung können aus haftungsrechtlichen Gründen erst nach der Abnahme und Übergabe des Hauses durchgeführt werden. Die Endmontage der Elektroinstallationen (z.B. Schalter, Dosen, etc.) sowie die Heizkörpermontage erfolgen wie sämtliche sonstigen vertraglichen Leistungen vor der Abnahme.

Bei Erbringung der Spachtelarbeiten in Eigenleistung ist durch den Erwerber auf die Einhaltung der Schallschutz- und Luftdichtigkeitsanforderungen an den Wänden zu achten. Weiterhin hat der Erwerber vor Aufbringung seiner Wandbeläge, geeignete Maßnahmen zur Untergrundvorbereitung und zur Überbrückung von Haarrissen zu treffen.

Best.-Nr.: 6.65.01

Erstattung: 3.024,00 €



Beispielhafte Darstellung

Schreinerarbeiten in Eigenleistung

Ausführung der Schreinerarbeiten in Eigenleistung.

Dies beinhaltet die Ausführung aller Innentüren inklusive Beschläge, Befestigungsmittel etc., im kompletten Haus.

Die Minderkosten errechnen sich wie folgt:
Anzahl der entfallenen Türen x Erstattungsbetrag pro Tür.

Hinweis:

Bei Ausführung der Innentüren in Eigenleistung müssen Kellertüren innerhalb der thermischen Hülle mit einem U - Wert von 1,7 W/m²K ausgeführt werden.

Bei Entfall der Innentüren werden die Türöffnungen, falls vorhanden, nicht gespachtelt und nicht tapeziert.

Dieser Sonderwunsch muss mindestens 2 Wochen vor der Fertigstellung der Decke über dem Untergeschoss beauftragt werden.

ACHTUNG:

Arbeiten in Eigenleistung können aus haftungsrechtlichen Gründen erst nach der Abnahme und Übergabe des Hauses durchgeführt werden.

Die Endmontage der Sockelleisten erfolgt wie sämtliche sonstigen vertraglichen Leistungen vor der Abnahme.

Best.-Nr.: 6.35.01

Erstattung: 152,50 €



Beispielhafte Darstellung

Fliesenarbeiten in Eigenleistung

Ausführung aller Fliesenarbeiten gemäß Baubeschreibung in Eigenleistung.

Dies beinhaltet das Feststellen der Restfeuchte des Estrich durch geeignetes Messverfahren (z.B. CM - Messung), Vorbehandlung des Estrichs inkl. Reinigung, Schließen / Verharzen von Schwindrissen, Schleifen bzw. Abspachteln des Estrichs als Höhenausgleich. Außerdem das Liefern und Verlegen von Wand- und Bodenfliesen inkl. des Fliesenspiegels in der Küche gemäß Baubeschreibung. Die Fensterbank im Bad, im WC und in der Küche verbleibt dadurch im Rohzustand. Anstelle des Fliesenspiegels in der Küche wird die Raufasertapete und der weiße Anstrich an den Küchenwänden ausgeführt.

Die elastischen Verfugungen, Abdichtungsarbeiten, Anschlusschienen und Sockelleisten etc. werden ebenfalls in Eigenleistung ausgeführt. Die Gesamtaufbauhöhe des Bodenbelags beträgt ca. 1,0 cm. Notwendige Installationssockel und Abkofferungen müssen in Eigenleistung hergestellt und gefliest werden.

Hinweis:

Bei Ausführung von Fliesenarbeiten in Eigenleistung endet die Tapete ca. 5 cm über Oberkante Fertigfußboden. Entsprechende Sockelleisten sind in Eigenleistung anzubringen.

Dieser Sonderwunsch muss mindestens 2 Wochen vor der Fertigstellung der Decke über dem Untergeschoss beauftragt werden.

ACHTUNG:

Arbeiten in Eigenleistung können aus haftungsrechtlichen Gründen erst nach der Abnahme und Übergabe des Hauses durchgeführt werden.

Die Endmontage der Elektroinstallationen (z.B. Schalter, Dosen, etc.), die Heizkörpermontage im Bad und die Montage der Sanitärgegenstände erfolgen, wie sämtliche sonstigen vertraglichen Leistungen, vor der Abnahme.

Die Badewanne und die Duschtasse werden für eine Funktionsprüfung montiert, können aber für die Abdichtungsarbeiten in Eigenleistung wieder demontiert werden.

Best.-Nr.: 6.55.01

Erstattung: 1.657,00 €



Beispielhafte Darstellung

sonderwunsch katalog

Eigenleistung Sanitärobjekte

Lieferrn und Montieren der Sanitärendgegenstände in Bädern und im WC gemäß Baubeschreibung in Eigenleistung.

Dies beinhaltet: Waschtisch, Handwaschbecken, WC's inkl. WC Sitze, Badewanne, Duschtasse, Armaturen und WC Betätigungsplatten sowie aller benötigten Befestigungsmittel, Eckventile, Schrauben, etc.

Die Anschlüsse werden nach Standardvorgaben der Sanitärobjekte nach Baubeschreibung vorbereitet.

Werden andere Anschlussmaße benötigt, müssen diese, mittels technischer Datenblätter, spätestens zum Abschluss der Bemusterung vorliegen.

Gegebenenfalls können zusätzliche Kosten entstehen.

Es wird darauf hingewiesen, dass nach Abnahme und Übergabe des Hauses bis zum Anbringen der Sanitärobjekte, auf Grund von stagnierendem Wasser eine regelmäßige Spülung durch den Erwerber vorgenommen werden muss.

Der Außenwasserhahn ist von diesem Sonderwunsch ausgenommen.

Hinweis:

Dieser Sonderwunsch muss mindestens 2 Wochen vor der Fertigstellung der Decke über dem Untergeschoss beauftragt werden.

Dieser Sonderwunsch kann nur bei gleichzeitiger Beauftragung der Fliesenarbeiten in Eigenleistung bestellt werden.

ACHTUNG:

Arbeiten in Eigenleistung können aus haftungsrechtlichen Gründen erst nach der Abnahme und Übergabe des Hauses durchgeführt werden.

Best.-Nr.: 6.25.01

Erstattung: 740,00 €



Beispielhafte Darstellung

Eigenleistung Waschtisch und WC

Liefen und Montieren der Waschtische, der WC's und Armaturen in Bädern und im WC gemäß Baubeschreibung in Eigenleistung. Die Duschtasse und die Badewanne sind von diesem Sonderwunsch ausgenommen.

Dies beinhaltet: Waschtisch, Handwaschbecken, WC's inkl. WC Sitze, Armaturen und WC Betätigungsplatten sowie aller benötigten Befestigungsmittel, Eckventile, Schrauben, etc.

Die Anschlüsse werden nach Standardvorgaben der Sanitärobjekte nach Baubeschreibung vorbereitet.

Werden andere Anschlussmaße benötigt, müssen diese, mittels technischer Datenblätter, spätestens zum Abschluss der Bemusterung vorliegen.

Gegebenenfalls können zusätzliche Kosten entstehen.

Es wird darauf hingewiesen, dass nach Abnahme und Übergabe des Hauses bis zum Anbringen der Sanitärobjekte, auf Grund von stagnierendem Wasser eine regelmäßige Spülung durch den Erwerber vorgenommen werden muss.

Hinweis:

Dieser Sonderwunsch muss mindestens 2 Wochen vor der Fertigstellung der Decke über dem Untergeschoss beauftragt werden.

ACHTUNG:

Arbeiten in Eigenleistung können aus haftungsrechtlichen Gründen erst nach der Abnahme und Übergabe des Hauses durchgeführt werden.

Best.-Nr.: 6.25.02

Erstattung: 480,00 €



Beispielhafte Darstellung

Parkett Eigenleistung

Ausführung aller Parkettarbeiten im ganzen Haus gemäß Baubeschreibung in Eigenleistung.

Dies beinhaltet das Feststellen der Restfeuchte des Estrichs durch geeignetes Meßverfahren (z.B. CM - Messung), Vorbehandlung des Estrichs inkl. Schließen bzw. Verharzen von Schwindrissen, Aufbringen einer Ausgleichsschicht, Abspachteln des Estriches als Höhenausgleich bei unterschiedlichen Bodenbelägen (z.B. Übergang Parkett zu Fliesen), Liefern und Verlegen des Parketts im ganzen Haus gemäß Baubeschreibung inkl. Anbringen von Sockelleisten, Abschluss- und Übergangsschienen etc. in Eigenleistung. Die Gesamtaufbauhöhe des Bodenbelags beträgt ca. 1,0 cm.

Hinweis:

Bei Ausführung von Bodenbelägen in Eigenleistung endet die Tapete ca. 5 cm über Oberkante Fertigfußboden. Entsprechende Sockelleisten sind in Eigenleistung anzubringen.

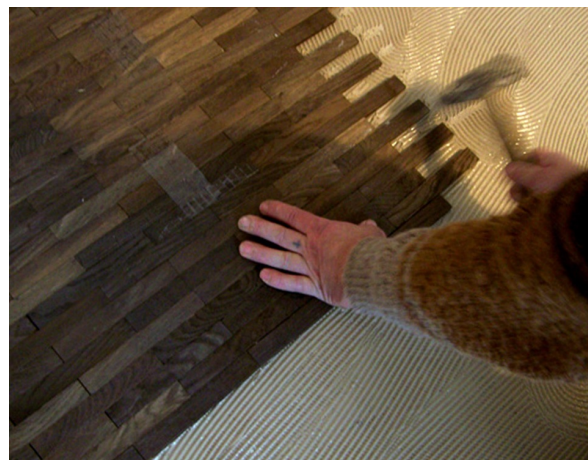
Dieser Sonderwunsch muss mindestens 2 Wochen vor der Fertigstellung der Decke über dem Untergeschoss beauftragt werden.

ACHTUNG:

Arbeiten in Eigenleistung können aus haftungsrechtlichen Gründen erst nach der Abnahme und Übergabe des Hauses durchgeführt werden. Die Montage der Innentüren erfolgt wie sämtliche sonstigen vertraglichen Leistungen vor der Abnahme.

Best.-Nr.: 6.60.03

Erstattung: 3.300,00 €



Beispielhafte Darstellung

sonderwunsch katalog

Entfall Terrasse

Entfall der Terrasse sowie des Unterbaus (Größe gemäß Werkplanung).

Hinweis:

Bei Ausführung der Terrasse in Eigenleistung verbleibt die Terrassenfläche unbehandelt, ohne Einbau des Unterbaus und ohne Auftrag von Mutterboden.

Dieser Sonderwunsch muss mindestens 2 Wochen vor der Fertigstellung der Decke über dem Untergeschoss beauftragt werden.

Best.-Nr.: 6.90.01

Erstattung: 232,00 €



Beispielhafte Darstellung