

Legende

Alle Höhen bezogen auf OKFFB
OKFFB = ±0.00 = 115,75m ü.NHN

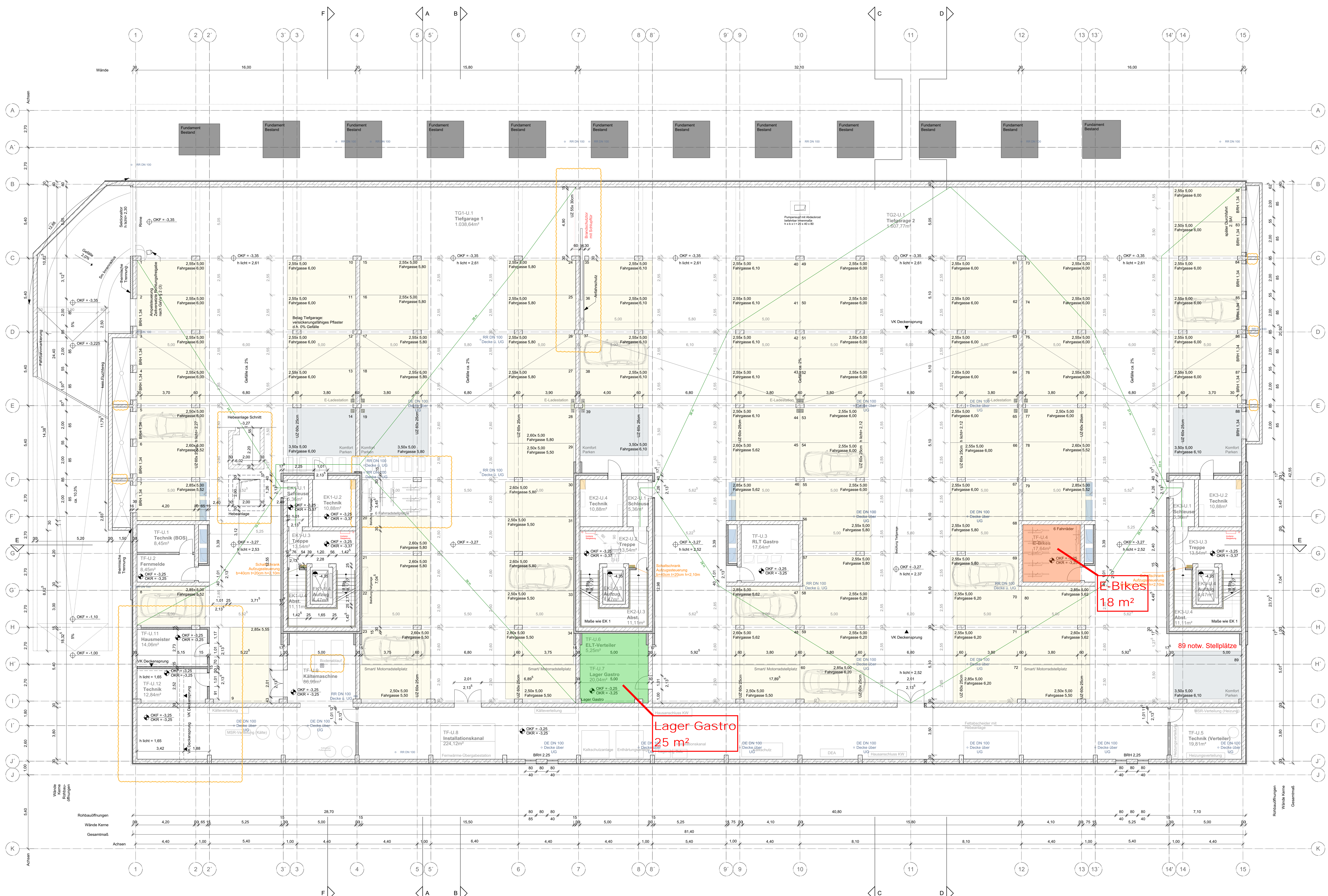
	Abbruch		Dämmung
	Stahlbeton		Abdichtung/Dampfsperre
	Stahlbetonfertigteile		GK-Ständerwand
	Mauerwerk		Systemtrennwand
	Porenbeton		

OK Oberkante
UK Unterkante
OKR OK Rohkante
OKF OK Fertighöhe
UKD UK Rückkante
UKFD UK Abhang/Dämmung

Rohhöhe
Fertighöhe
Rohkante-Fertighöhe
Oberkante Roh
Oberkante Fertig
Oberkante Roh-Fertig

Brandschutz:
Angaben zum Brandschutz im Brandschutzkonzept enthalten

Alle Maße sind vom Unternehmer eigenverantwortlich sowohl in der Planung als auch vor Ort auf Richtigkeit und Übereinstimmung zu prüfen!



Mietfläche nach MF/G

Vermietungsplan

02 17.02.2020 Legende, Deckensprung Außentreppe angepasst
01 11.02.2020 89 notwendige Stellplätze in der TG (16 außen)
Veranschauligung Höhenlage
Bodenbauf bei Kalk, Korrektur Hausmeteraum
Änderungen

HOH/IOC
HOH
IOH

Index Datum

archis
Architekten + Ingenieure GmbH

21.02.20/RK

WERKX
SMART PRODUCTION PARK

Kalkulationsplanung

Plannummer
HOB-06 BA1 3 ARC-1 GR 01 02

Neubau
Hoepfner Bräu

Rothheimer Str. 21-23 | 76131 Karlsruhe

Maßstab 1:100
Format A0
Projektziele WI

gezeichnet MAI | MOH | HOH
geprüft
Dr. Friedrich Hoepfner

Druckdatum 18.02.2020
genehmigt

Dr. Friedrich Hoepfner

archis Architekten + Ingenieure GmbH
Stephanienstraße 30 | 76133 Karlsruhe
Tel +49 (0)721 919 61 0 Fax +49 (0)721 919 61 90

Legende

Alle Höhen bezogen auf OKFFB
OKFFB = ±0.00 = 115,75m ü.NHN

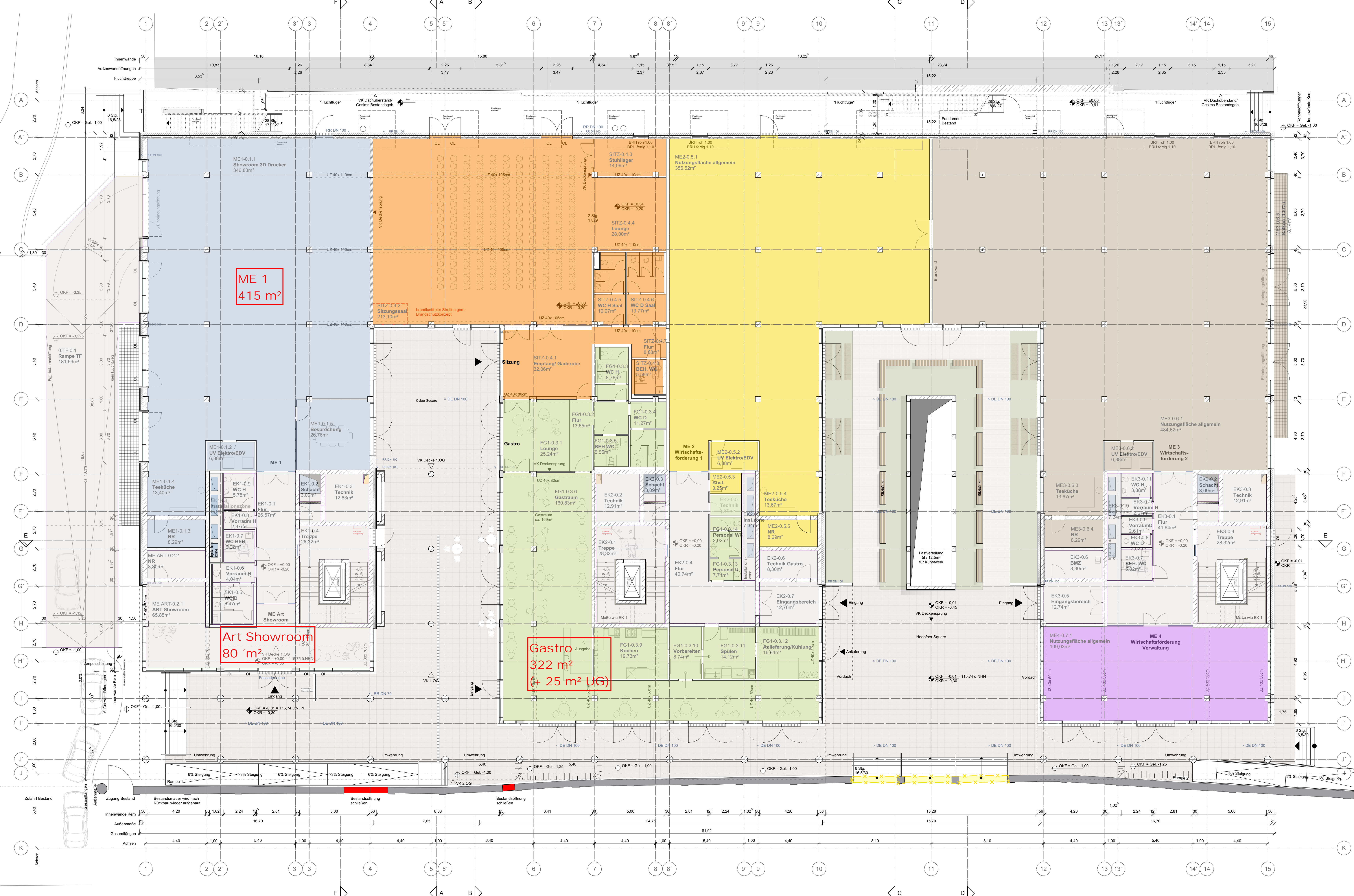
Stahlbeton	Dämmung	DK	Dichtschicht
Stahlbetonfertigteile	Abdichtung/Dampfsperre	DT	Dichtschicht Tür
Mauerwerk	GK-Ständerwand	LSH	Lichte Fertighöhe
Porenbeton		RO	Rohbauöffnung

FD Fundamentdurchbruch
 FS Fundamentstich
 FA Fundamentausparung
 BD Bodendurchbruch
 BS Bodenstich
 BA Bodenausparung
 DD Deckendurchbruch
 DS Deckenstich
 DA Deckenausparung
 DV Deckenausparung
 WD Wanddurchbruch
 WS Wandstich
 WA Wandausparung
 UZ Überzug

RBF Rohfußboden
 FB Fertigfußboden
 BR Brüstung
 UZ Unterzug
 BK Balken
 BK Bodenkanal
 OK Oberkante
 UK Unterkante
 AK Ausseitenkante
 IK Innenseitenkante
 VK Vordrüsente
 UKF UK Rohkante
 UKFD UK Abhang/Dämmung

LSH Lichte Rohhöhe
 LSH Lichte Fertighöhe
 AD An Decke
 UB Über Boden
 UD Über Dach/Wand
 AW An Wand
 DG Durchgehend
 AW An Wand
 OKF OK Rohboden
 OKFD OK Fertighoden

DT Dichtschicht Tür
 RST Rauchsicht/Selbst-schließende Tür
 FS Türfenster
 RK Rollkäse
 GR Gurtrollen
 OK Oberkante Rahm-Fertig
 UK Unterkante Fertighöhe
 OKF OK Rohboden
 OKFD OK Fertighoden



Mietflächen nach MF/G

ME 1: 415 m²

Art Showroom: 80 m²

Gastro: 347 m² (einschl. UG)

(Summen aus MF/G-1- und MF/G-2-Flächen)

ME 1
415 m²

Art Showroom
80 m²

Gastro
322 m²
(+ 25 m² UG)

ME = Mieteinheit
Mietfläche nach MF/G

archis
Architekten + Ingenieure GmbH

Vermietungsplan

iWERKX
SMART PRODUCTION PARK

21.02.2018

Flussnummer
HOB-06 BA1 3 ARC 00 GR 01

Projekt
iWerkx - Neubau
Rothheimer Str. 21-23 | 76131 Karlsruhe

Seite
Hoepfner Bräu | Friedrich Hoepfner Verwaltungsgesellschaft mbH & Co KG
Hald und Neu Str. 18-20 | 76131 Karlsruhe

Maßstab
1:100

Format
A0

gezeichnet
MAI | MOH | HOH

Druckdatum
17.12.19

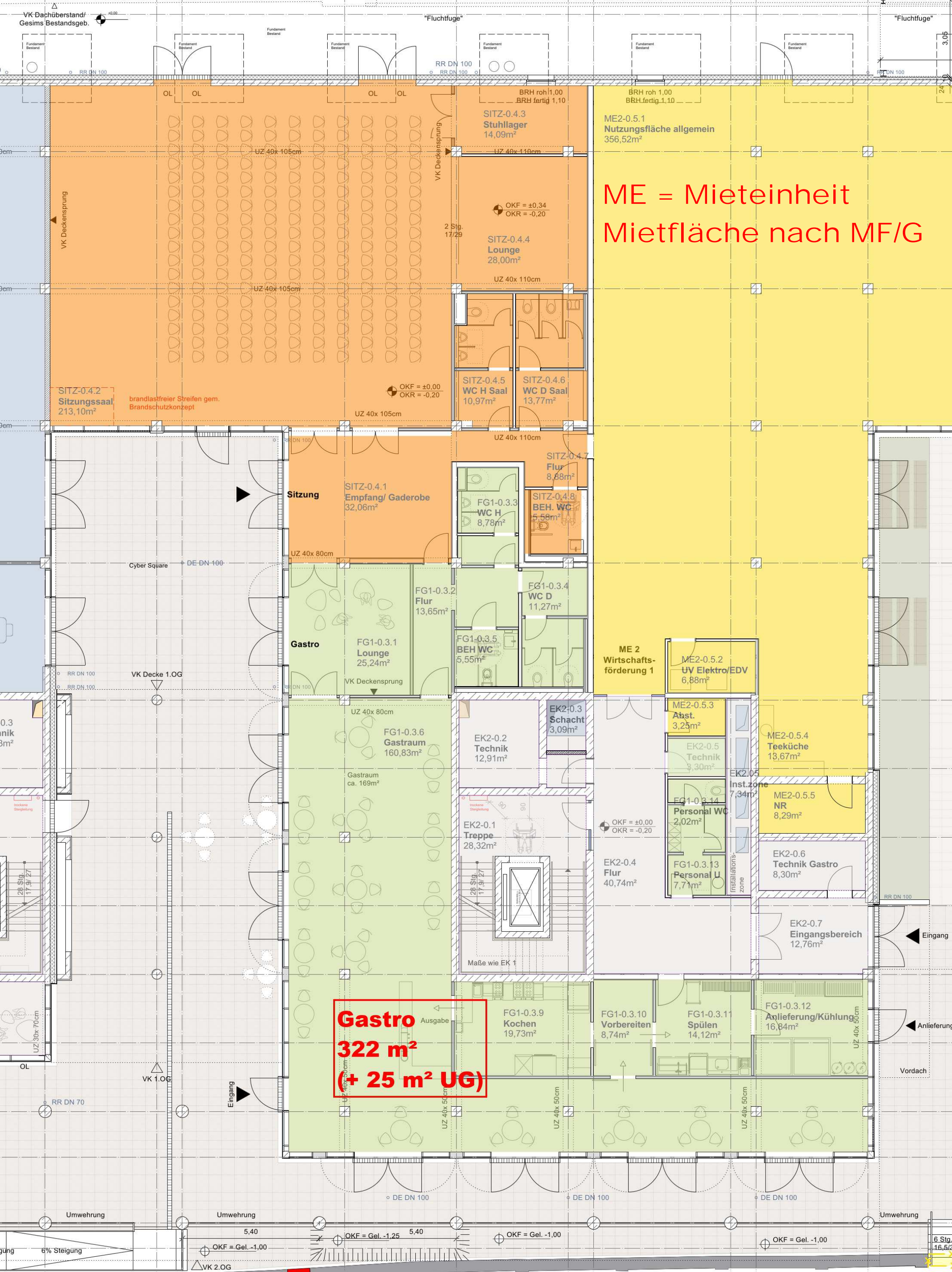
geprüft
Hoepfner Bräu

genehmigt
Dr. Friedrich Hoepfner

Vermietungsplan
EG

Vorabzug

archis Architekten + Ingenieure GmbH | Stephaniestraße 30 | 76131 Karlsruhe | Tel: +49 (0)71 919 61 0 | Fax: +49 (0)71 919 61 90



**ME = Mieteinheit
Mietfläche nach MF/G**

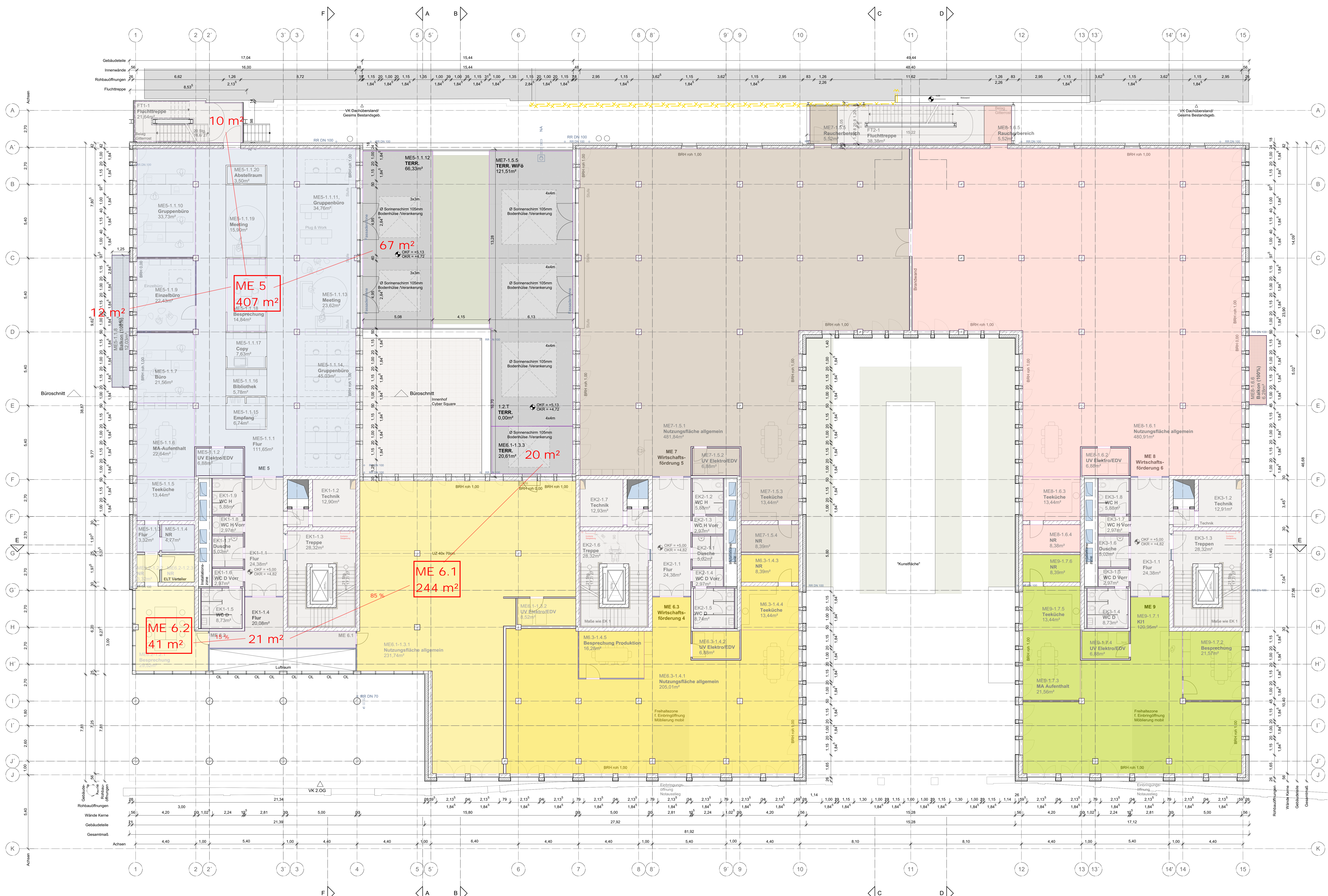
**Gastro
322 m²
(+ 25 m² UG)**

Legende

Alle Höhen bezogen auf OKFFB
OKFFB = ±0.00 = 115,75m ü.NHN

Stahlbeton	Stahlbetonfertigteile	Mauerwerk	Porenbeton	Dämmung	Abdichtung/Dampfsperre	GK-Ständerwand
------------	-----------------------	-----------	------------	---------	------------------------	----------------

FD Fundamentdurchbruch	FB Fundamentbohle	FA Fundamentauflage	BD Boden durchbruch	BS Bodenstütze	BA Bodenauflage	DD Deckendurchbruch	DC Deckenschicht	DA Deckenaussparung	DK Deckenstütze	WD Wanddurchbruch	WS Wandstütze	WA Wandaussparung	UZ Überzug	RF8 Rohfußboden	FB8 Fertigfußboden	BR Brüstung	UZ Unterzug	BRH Rohhöhe	BRH8 Rohhöhe	BRH10 Rohhöhe	BRH12 Rohhöhe	BRH14 Rohhöhe	BRH16 Rohhöhe	BRH18 Rohhöhe	BRH20 Rohhöhe	BRH22 Rohhöhe	BRH24 Rohhöhe	BRH26 Rohhöhe	BRH28 Rohhöhe	BRH30 Rohhöhe	BRH32 Rohhöhe	BRH34 Rohhöhe	BRH36 Rohhöhe	BRH38 Rohhöhe	BRH40 Rohhöhe	BRH42 Rohhöhe	BRH44 Rohhöhe	BRH46 Rohhöhe	BRH48 Rohhöhe	BRH50 Rohhöhe	BRH52 Rohhöhe	BRH54 Rohhöhe	BRH56 Rohhöhe	BRH58 Rohhöhe	BRH60 Rohhöhe	BRH62 Rohhöhe	BRH64 Rohhöhe	BRH66 Rohhöhe	BRH68 Rohhöhe	BRH70 Rohhöhe	BRH72 Rohhöhe	BRH74 Rohhöhe	BRH76 Rohhöhe	BRH78 Rohhöhe	BRH80 Rohhöhe	BRH82 Rohhöhe	BRH84 Rohhöhe	BRH86 Rohhöhe	BRH88 Rohhöhe	BRH90 Rohhöhe	BRH92 Rohhöhe	BRH94 Rohhöhe	BRH96 Rohhöhe	BRH98 Rohhöhe	BRH100 Rohhöhe	BRH102 Rohhöhe	BRH104 Rohhöhe	BRH106 Rohhöhe	BRH108 Rohhöhe	BRH110 Rohhöhe	BRH112 Rohhöhe	BRH114 Rohhöhe	BRH116 Rohhöhe	BRH118 Rohhöhe	BRH120 Rohhöhe	BRH122 Rohhöhe	BRH124 Rohhöhe	BRH126 Rohhöhe	BRH128 Rohhöhe	BRH130 Rohhöhe	BRH132 Rohhöhe	BRH134 Rohhöhe	BRH136 Rohhöhe	BRH138 Rohhöhe	BRH140 Rohhöhe	BRH142 Rohhöhe	BRH144 Rohhöhe	BRH146 Rohhöhe	BRH148 Rohhöhe	BRH150 Rohhöhe	BRH152 Rohhöhe	BRH154 Rohhöhe	BRH156 Rohhöhe	BRH158 Rohhöhe	BRH160 Rohhöhe	BRH162 Rohhöhe	BRH164 Rohhöhe	BRH166 Rohhöhe	BRH168 Rohhöhe	BRH170 Rohhöhe	BRH172 Rohhöhe	BRH174 Rohhöhe	BRH176 Rohhöhe	BRH178 Rohhöhe	BRH180 Rohhöhe	BRH182 Rohhöhe	BRH184 Rohhöhe	BRH186 Rohhöhe	BRH188 Rohhöhe	BRH190 Rohhöhe	BRH192 Rohhöhe	BRH194 Rohhöhe	BRH196 Rohhöhe	BRH198 Rohhöhe	BRH200 Rohhöhe	BRH202 Rohhöhe	BRH204 Rohhöhe	BRH206 Rohhöhe	BRH208 Rohhöhe	BRH210 Rohhöhe	BRH212 Rohhöhe	BRH214 Rohhöhe	BRH216 Rohhöhe	BRH218 Rohhöhe	BRH220 Rohhöhe	BRH222 Rohhöhe	BRH224 Rohhöhe	BRH226 Rohhöhe	BRH228 Rohhöhe	BRH230 Rohhöhe	BRH232 Rohhöhe	BRH234 Rohhöhe	BRH236 Rohhöhe	BRH238 Rohhöhe	BRH240 Rohhöhe	BRH242 Rohhöhe	BRH244 Rohhöhe	BRH246 Rohhöhe	BRH248 Rohhöhe	BRH250 Rohhöhe	BRH252 Rohhöhe	BRH254 Rohhöhe	BRH256 Rohhöhe	BRH258 Rohhöhe	BRH260 Rohhöhe	BRH262 Rohhöhe	BRH264 Rohhöhe	BRH266 Rohhöhe	BRH268 Rohhöhe	BRH270 Rohhöhe	BRH272 Rohhöhe	BRH274 Rohhöhe	BRH276 Rohhöhe	BRH278 Rohhöhe	BRH280 Rohhöhe	BRH282 Rohhöhe	BRH284 Rohhöhe	BRH286 Rohhöhe	BRH288 Rohhöhe	BRH290 Rohhöhe	BRH292 Rohhöhe	BRH294 Rohhöhe	BRH296 Rohhöhe	BRH298 Rohhöhe	BRH300 Rohhöhe	BRH302 Rohhöhe	BRH304 Rohhöhe	BRH306 Rohhöhe	BRH308 Rohhöhe	BRH310 Rohhöhe	BRH312 Rohhöhe	BRH314 Rohhöhe	BRH316 Rohhöhe	BRH318 Rohhöhe	BRH320 Rohhöhe	BRH322 Rohhöhe	BRH324 Rohhöhe	BRH326 Rohhöhe	BRH328 Rohhöhe	BRH330 Rohhöhe	BRH332 Rohhöhe	BRH334 Rohhöhe	BRH336 Rohhöhe	BRH338 Rohhöhe	BRH340 Rohhöhe	BRH342 Rohhöhe	BRH344 Rohhöhe	BRH346 Rohhöhe	BRH348 Rohhöhe	BRH350 Rohhöhe	BRH352 Rohhöhe	BRH354 Rohhöhe	BRH356 Rohhöhe	BRH358 Rohhöhe	BRH360 Rohhöhe	BRH362 Rohhöhe	BRH364 Rohhöhe	BRH366 Rohhöhe	BRH368 Rohhöhe	BRH370 Rohhöhe	BRH372 Rohhöhe	BRH374 Rohhöhe	BRH376 Rohhöhe	BRH378 Rohhöhe	BRH380 Rohhöhe	BRH382 Rohhöhe	BRH384 Rohhöhe	BRH386 Rohhöhe	BRH388 Rohhöhe	BRH390 Rohhöhe	BRH392 Rohhöhe	BRH394 Rohhöhe	BRH396 Rohhöhe	BRH398 Rohhöhe	BRH400 Rohhöhe	BRH402 Rohhöhe	BRH404 Rohhöhe	BRH406 Rohhöhe	BRH408 Rohhöhe	BRH410 Rohhöhe	BRH412 Rohhöhe	BRH414 Rohhöhe	BRH416 Rohhöhe	BRH418 Rohhöhe	BRH420 Rohhöhe	BRH422 Rohhöhe	BRH424 Rohhöhe	BRH426 Rohhöhe	BRH428 Rohhöhe	BRH430 Rohhöhe	BRH432 Rohhöhe	BRH434 Rohhöhe	BRH436 Rohhöhe	BRH438 Rohhöhe	BRH440 Rohhöhe	BRH442 Rohhöhe	BRH444 Rohhöhe	BRH446 Rohhöhe	BRH448 Rohhöhe	BRH450 Rohhöhe	BRH452 Rohhöhe	BRH454 Rohhöhe	BRH456 Rohhöhe	BRH458 Rohhöhe	BRH460 Rohhöhe	BRH462 Rohhöhe	BRH464 Rohhöhe	BRH466 Rohhöhe	BRH468 Rohhöhe	BRH470 Rohhöhe	BRH472 Rohhöhe	BRH474 Rohhöhe	BRH476 Rohhöhe	BRH478 Rohhöhe	BRH480 Rohhöhe	BRH482 Rohhöhe	BRH484 Rohhöhe	BRH486 Rohhöhe	BRH488 Rohhöhe	BRH490 Rohhöhe	BRH492 Rohhöhe	BRH494 Rohhöhe	BRH496 Rohhöhe	BRH498 Rohhöhe	BRH500 Rohhöhe	BRH502 Rohhöhe	BRH504 Rohhöhe	BRH506 Rohhöhe	BRH508 Rohhöhe	BRH510 Rohhöhe	BRH512 Rohhöhe	BRH514 Rohhöhe	BRH516 Rohhöhe	BRH518 Rohhöhe	BRH520 Rohhöhe	BRH522 Rohhöhe	BRH524 Rohhöhe	BRH526 Rohhöhe	BRH528 Rohhöhe	BRH530 Rohhöhe	BRH532 Rohhöhe	BRH534 Rohhöhe	BRH536 Rohhöhe	BRH538 Rohhöhe	BRH540 Rohhöhe	BRH542 Rohhöhe	BRH544 Rohhöhe	BRH546 Rohhöhe	BRH548 Rohhöhe	BRH550 Rohhöhe	BRH552 Rohhöhe	BRH554 Rohhöhe	BRH556 Rohhöhe	BRH558 Rohhöhe	BRH560 Rohhöhe	BRH562 Rohhöhe	BRH564 Rohhöhe	BRH566 Rohhöhe	BRH568 Rohhöhe	BRH570 Rohhöhe	BRH572 Rohhöhe	BRH574 Rohhöhe	BRH576 Rohhöhe	BRH578 Rohhöhe	BRH580 Rohhöhe	BRH582 Rohhöhe	BRH584 Rohhöhe	BRH586 Rohhöhe	BRH588 Rohhöhe	BRH590 Rohhöhe	BRH592 Rohhöhe	BRH594 Rohhöhe	BRH596 Rohhöhe	BRH598 Rohhöhe	BRH600 Rohhöhe	BRH602 Rohhöhe	BRH604 Rohhöhe	BRH606 Rohhöhe	BRH608 Rohhöhe	BRH610 Rohhöhe	BRH612 Rohhöhe	BRH614 Rohhöhe	BRH616 Rohhöhe	BRH618 Rohhöhe	BRH620 Rohhöhe	BRH622 Rohhöhe	BRH624 Rohhöhe	BRH626 Rohhöhe	BRH628 Rohhöhe	BRH630 Rohhöhe	BRH632 Rohhöhe	BRH634 Rohhöhe	BRH636 Rohhöhe	BRH638 Rohhöhe	BRH640 Rohhöhe	BRH642 Rohhöhe	BRH644 Rohhöhe	BRH646 Rohhöhe	BRH648 Rohhöhe	BRH650 Rohhöhe	BRH652 Rohhöhe	BRH654 Rohhöhe	BRH656 Rohhöhe	BRH658 Rohhöhe	BRH660 Rohhöhe	BRH662 Rohhöhe	BRH664 Rohhöhe	BRH666 Rohhöhe	BRH668 Rohhöhe	BRH670 Rohhöhe	BRH672 Rohhöhe	BRH674 Rohhöhe	BRH676 Rohhöhe	BRH678 Rohhöhe	BRH680 Rohhöhe	BRH682 Rohhöhe	BRH684 Rohhöhe	BRH686 Rohhöhe	BRH688 Rohhöhe	BRH690 Rohhöhe	BRH692 Rohhöhe	BRH694 Rohhöhe	BRH696 Rohhöhe	BRH698 Rohhöhe	BRH700 Rohhöhe	BRH702 Rohhöhe	BRH704 Rohhöhe	BRH706 Rohhöhe	BRH708 Rohhöhe	BRH710 Rohhöhe	BRH712 Rohhöhe	BRH714 Rohhöhe	BRH716 Rohhöhe	BRH718 Rohhöhe	BRH720 Rohhöhe	BRH722 Rohhöhe	BRH724 Rohhöhe	BRH726 Rohhöhe	BRH728 Rohhöhe	BRH730 Rohhöhe	BRH732 Rohhöhe	BRH734 Rohhöhe	BRH736 Rohhöhe	BRH738 Rohhöhe	BRH740 Rohhöhe	BRH742 Rohhöhe	BRH744 Rohhöhe	BRH746 Rohhöhe	BRH748 Rohhöhe	BRH750 Rohhöhe	BRH752 Rohhöhe	BRH754 Rohhöhe	BRH756 Rohhöhe	BRH758 Rohhöhe	BRH760 Rohhöhe	BRH762 Rohhöhe	BRH764 Rohhöhe	BRH766 Rohhöhe	BRH768 Rohhöhe	BRH770 Rohhöhe	BRH772 Rohhöhe	BRH774 Rohhöhe	BRH776 Rohhöhe	BRH778 Rohhöhe	BRH780 Rohhöhe	BRH782 Rohhöhe	BRH784 Rohhöhe	BRH786 Rohhöhe	BRH788 Rohhöhe	BRH790 Rohhöhe	BRH792 Rohhöhe	BRH794 Rohhöhe	BRH796 Rohhöhe	BRH798 Rohhöhe	BRH800 Rohhöhe	BRH802 Rohhöhe	BRH804 Rohhöhe	BRH806 Rohhöhe	BRH808 Rohhöhe	BRH810 Rohhöhe	BRH812 Rohhöhe	BRH814 Rohhöhe	BRH816 Rohhöhe	BRH818 Rohhöhe	BRH820 Rohhöhe	BRH822 Rohhöhe	BRH824 Rohhöhe	BRH826 Rohhöhe	BRH828 Rohhöhe	BRH830 Rohhöhe	BRH832 Rohhöhe	BRH834 Rohhöhe	BRH836 Rohhöhe	BRH838 Rohhöhe	BRH840 Rohhöhe	BRH842 Rohhöhe	BRH844 Rohhöhe	BRH846 Rohhöhe	BRH848 Rohhöhe	BRH850 Rohhöhe	BRH852 Rohhöhe	BRH854 Rohhöhe	BRH856 Rohhöhe	BRH858 Rohhöhe	BRH860 Rohhöhe	BRH862 Rohhöhe	BRH864 Rohhöhe	BRH866 Rohhöhe	BRH868 Rohhöhe	BRH870 Rohhöhe	BRH872 Rohhöhe	BRH874 Rohhöhe	BRH876 Rohhöhe	BRH878 Rohhöhe	BRH880 Rohhöhe	BRH882 Rohhöhe	BRH884 Rohhöhe	BRH886 Rohhöhe	BRH888 Rohhöhe	BRH890 Rohhöhe	BRH892 Rohhöhe	BRH894 Rohhöhe	BRH896 Rohhöhe	BRH898 Rohhöhe	BRH900 Rohhöhe	BRH902 Rohhöhe	BRH904 Rohhöhe	BRH906 Rohhöhe	BRH908 Rohhöhe	BRH910 Rohhöhe	BRH912 Rohhöhe	BRH914 Rohhöhe	BRH916 Rohhöhe	BRH918 Rohhöhe	BRH920 Rohhöhe	BRH922 Rohhöhe	BRH924 Rohhöhe	BRH926 Rohhöhe	BRH928 Rohhöhe	BRH930 Rohhöhe	BRH932 Rohhöhe	BRH934 Rohhöhe	BRH936 Rohhöhe	BRH938 Rohhöhe	BRH940 Rohhöhe	BRH942 Rohhöhe	BRH944 Rohhöhe	BRH946 Rohhöhe	BRH948 Rohhöhe	BRH950 Rohhöhe	BRH952 Rohhöhe	BRH954 Rohhöhe	BRH956 Rohhöhe	BRH958 Rohhöhe	BRH960 Rohhöhe	BRH962 Rohhöhe	BRH964 Rohhöhe	BRH966 Rohhöhe	BRH968 Rohhöhe	BRH970 Rohhöhe	BRH972 Rohhöhe	BRH974 Rohhöhe	BRH976 Rohhöhe	BRH978 Rohhöhe	BRH980 Rohhöhe	BRH982 Rohhöhe	BRH984 Rohhöhe	BRH986 Rohhöhe	BRH988 Rohhöhe	BRH990 Rohhöhe	BRH992 Rohhöhe	BRH994 Rohhöhe	BRH996 Rohhöhe	BRH998 Rohhöhe	BRH1000 Rohhöhe
------------------------	-------------------	---------------------	---------------------	----------------	-----------------	---------------------	------------------	---------------------	-----------------	-------------------	---------------	-------------------	------------	-----------------	--------------------	-------------	-------------	-------------	--------------	---------------	---------------	---------------	---------------	---------------	---------------	---------------	---------------	---------------	---------------	---------------	---------------	---------------	---------------	---------------	---------------	---------------	---------------	---------------	---------------	---------------	---------------	---------------	---------------	---------------	---------------	---------------	---------------	---------------	---------------	---------------	---------------	---------------	---------------	---------------	---------------	---------------	---------------	---------------	---------------	---------------	---------------	---------------	---------------	---------------	----------------	----------------	----------------	----------------	----------------	----------------	----------------	----------------	----------------	----------------	----------------	----------------	----------------	----------------	----------------	----------------	----------------	----------------	----------------	----------------	----------------	----------------	----------------	----------------	----------------	----------------	----------------	----------------	----------------	----------------	----------------	----------------	----------------	----------------	----------------	----------------	----------------	----------------	----------------	----------------	----------------	----------------	----------------	----------------	----------------	----------------	----------------	----------------	----------------	----------------	----------------	----------------	----------------	----------------	----------------	----------------	----------------	----------------	----------------	----------------	----------------	----------------	----------------	----------------	----------------	----------------	----------------	----------------	----------------	----------------	----------------	----------------	----------------	----------------	----------------	----------------	----------------	----------------	----------------	----------------	----------------	----------------	----------------	----------------	----------------	----------------	----------------	----------------	----------------	----------------	----------------	----------------	----------------	----------------	----------------	----------------	----------------	----------------	----------------	----------------	----------------	----------------	----------------	----------------	----------------	----------------	----------------	----------------	----------------	----------------	----------------	----------------	----------------	----------------	----------------	----------------	----------------	----------------	----------------	----------------	----------------	----------------	----------------	----------------	----------------	----------------	----------------	----------------	----------------	----------------	----------------	----------------	----------------	----------------	----------------	----------------	----------------	----------------	----------------	----------------	----------------	----------------	----------------	----------------	----------------	----------------	----------------	----------------	----------------	----------------	----------------	----------------	----------------	----------------	----------------	----------------	----------------	----------------	----------------	----------------	----------------	----------------	----------------	----------------	----------------	----------------	----------------	----------------	----------------	----------------	----------------	----------------	----------------	----------------	----------------	----------------	----------------	----------------	----------------	----------------	----------------	----------------	----------------	----------------	----------------	----------------	----------------	----------------	----------------	----------------	----------------	----------------	----------------	----------------	----------------	----------------	----------------	----------------	----------------	----------------	----------------	----------------	----------------	----------------	----------------	----------------	----------------	----------------	----------------	----------------	----------------	----------------	----------------	----------------	----------------	----------------	----------------	----------------	----------------	----------------	----------------	----------------	----------------	----------------	----------------	----------------	----------------	----------------	----------------	----------------	----------------	----------------	----------------	----------------	----------------	----------------	----------------	----------------	----------------	----------------	----------------	----------------	----------------	----------------	----------------	----------------	----------------	----------------	----------------	----------------	----------------	----------------	----------------	----------------	----------------	----------------	----------------	----------------	----------------	----------------	----------------	----------------	----------------	----------------	----------------	----------------	----------------	----------------	----------------	----------------	----------------	----------------	----------------	----------------	----------------	----------------	----------------	----------------	----------------	----------------	----------------	----------------	----------------	----------------	----------------	----------------	----------------	----------------	----------------	----------------	----------------	----------------	----------------	----------------	----------------	----------------	----------------	----------------	----------------	----------------	----------------	----------------	----------------	----------------	----------------	----------------	----------------	----------------	----------------	----------------	----------------	----------------	----------------	----------------	----------------	----------------	----------------	----------------	----------------	----------------	----------------	----------------	----------------	----------------	----------------	----------------	----------------	----------------	----------------	----------------	----------------	----------------	----------------	----------------	----------------	----------------	----------------	----------------	----------------	----------------	----------------	----------------	----------------	----------------	----------------	----------------	----------------	----------------	----------------	----------------	----------------	----------------	----------------	----------------	----------------	----------------	----------------	----------------	----------------	----------------	----------------	----------------	----------------	----------------	----------------	----------------	----------------	----------------	----------------	----------------	----------------	----------------	----------------	----------------	----------------	----------------	----------------	----------------	----------------	----------------	----------------	----------------	----------------	----------------	----------------	----------------	----------------	----------------	----------------	----------------	----------------	----------------	----------------	----------------	----------------	----------------	----------------	----------------	----------------	----------------	----------------	----------------	----------------	----------------	----------------	----------------	----------------	----------------	----------------	----------------	----------------	----------------	----------------	----------------	----------------	----------------	----------------	----------------	----------------	----------------	----------------	----------------	----------------	----------------	----------------	----------------	----------------	----------------	----------------	----------------	----------------	----------------	----------------	----------------	----------------	----------------	----------------	----------------	----------------	----------------	----------------	----------------	----------------	----------------	----------------	----------------	----------------	----------------	----------------	----------------	-----------------



Mietflächen nach MF/G

ME 5: 496 m²
 ME 6.1: 282 m²
 ME 6.2: 44 m²

(Summen aus MF/G-1- und MF/G-2-Flächen)

ME = Mieteinheit
 Mietfläche nach MF/G

archis
 Architektur + Ingenieurbüro

Vermietungsplan
iWERKX
 SMART PRODUCTION PARK

03.02.20/RK

Raumnummer: HOB-06 BA1 3 ARC 01 GR 01

Projekt: iWerkx - Neubau

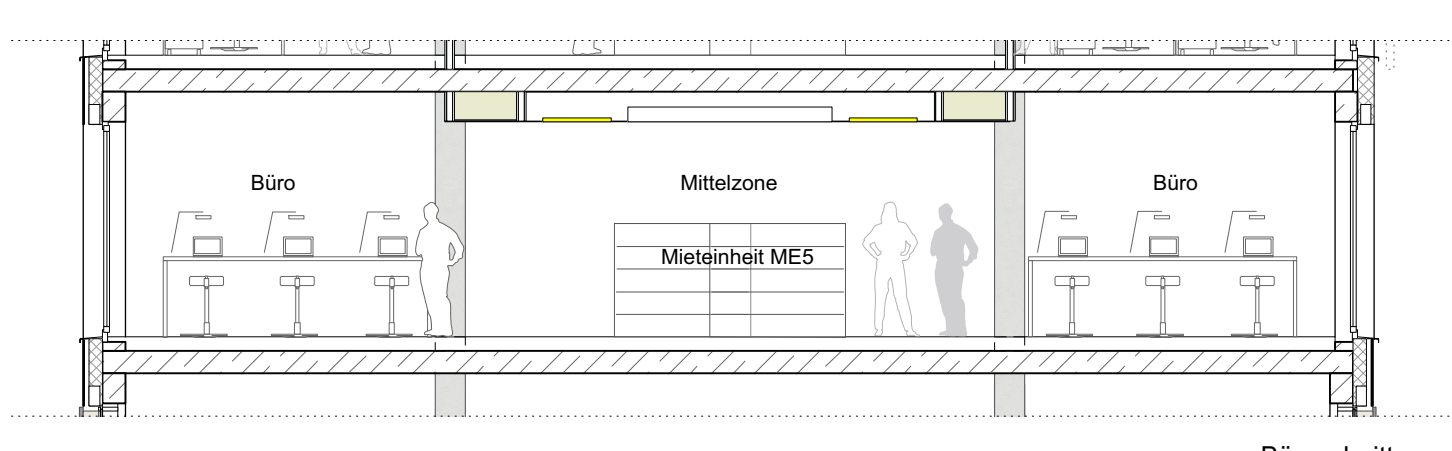
Standort: Ronheimer Str. 21-23 | 76131 Karlsruhe

Kunde: Hoepfner Bräu | Friedrich Hoepfner Verwaltungsgesellschaft mbH & Co KG
 Hald und Neu Str. 18-20 | 76131 Karlsruhe

Projektziele: Vermietungsplan 1.0G

Maßstab: 1:100
 Format: A0
 Projektziele: MAI | MOH | HOH
 Datum: 17.12.19
 Gezeichnet: Dr. Friedrich Hoepfner
 Geprüft: Dr. Friedrich Hoepfner
 Genehmigt: Dr. Friedrich Hoepfner

Dr. Friedrich Hoepfner
 Stephanienstraße 30 | 76133 Karlsruhe | Tel. +49 (0)71 919 61 0 | Fax +49 (0)71 919 61 90



Legende

Alle Höhen bezogen auf OKFFB
OKFFB = ±0.00 = 115,75m ü.NHN

Stahlbeton	Stahlbetonfertigteile	Mauerwerk	Porenbeton	Dämmung	Abdichtung/Dampfsperre	GK-Ständerwand																																																		
FD Fundamentdurchbruch	FR8 Rohfußboden	FS Fundamentstich	FRB Fertigfußboden	FA Fundamentauflager	BR Brüstung	BO Bodendurchbruch	UZ Unterzug	BS Bodenstich	BA Bodenaussparung	DD Deckendurchbruch	DK Deckenstich	DA Deckenaussparung	DK Deckenstich	WA Wandaussparung	WS Wandstich	WA Wandaussparung	UZ Überzug	UKD UK Rohdecke	UKF UK Abhang/Dämmung	OKR OK Rohboden	OKF OK Fertigboden	LRH Lichte Rohhöhe	LHf Lichte Fertighöhe	LD Lichte Decke	UB Über Boden	UD Über Dach/Wand	UK Unterkante	AK Auskante	IK Innenkante	VK Vorderkante	UKD UK Rohdecke	UKF UK Abhang/Dämmung	OKR OK Rohboden	OKF OK Fertigboden	LRH Lichte Rohhöhe	LHf Lichte Fertighöhe	LD Lichte Decke	UB Über Boden	UD Über Dach/Wand	UK Unterkante	AK Auskante	IK Innenkante	VK Vorderkante	UKD UK Rohdecke	UKF UK Abhang/Dämmung	OKR OK Rohboden	OKF OK Fertigboden	LRH Lichte Rohhöhe	LHf Lichte Fertighöhe	LD Lichte Decke	UB Über Boden	UD Über Dach/Wand	UK Unterkante	AK Auskante	IK Innenkante	VK Vorderkante

Alle Maße sind vom Unternehmer eigenverantwortlich sowohl in der Planung als auch vor Ort auf Richtigkeit und Übereinstimmung zu prüfen!

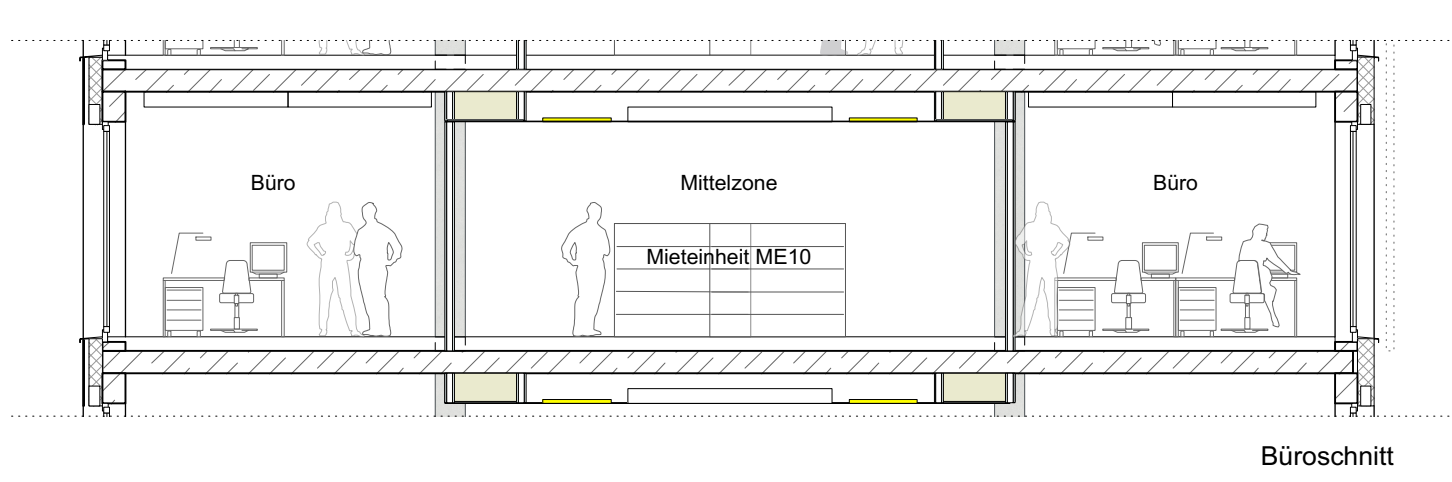


Mietflächen nach MFG

ME 10: 432 m²
 ME 11: 340 m²
 ME 12: 397 m²
 ME 13: 532 m²
 ME 14: 542 m²
 ME 15: 211 m²

(Summen aus MFG-1- und MFG-2-Flächen)

ME = Mieteinheit
 Mietfläche nach MFG



archis
 Architektur + Ingenieurbüro

Vermietungsplan
WERKX
 SMART PRODUCTION PARK

03.02.20/RK

Flussnummer
HOB-06 BA1 3 ARC 02 GR 01

Projekt
iWerkx - Neubau

Standort
 Rotherbühl Str. 21-23 | 76131 Karlsruhe

Vertrag
 Hoepfner Bräu | Friedrich Hoepfner Verwaltungsgesellschaft mbH & Co KG
 Hald und Neu Str. 18-20 | 76131 Karlsruhe

Maßstab
 1:100

Format
 A0

gezeichnet
 MAI | MOH | HOH

Druckdatum
 17.12.19

geprüft
 WI

genehmigt
 Hoepfner Bräu |
 Dr. Friedrich Hoepfner

Vorbauzug

archis Architekten + Ingenieure GmbH | Stephanienstraße 30 | 76133 Karlsruhe | Tel +49 (0)71 919 61 0 | Fax +49 (0)71 919 61 90

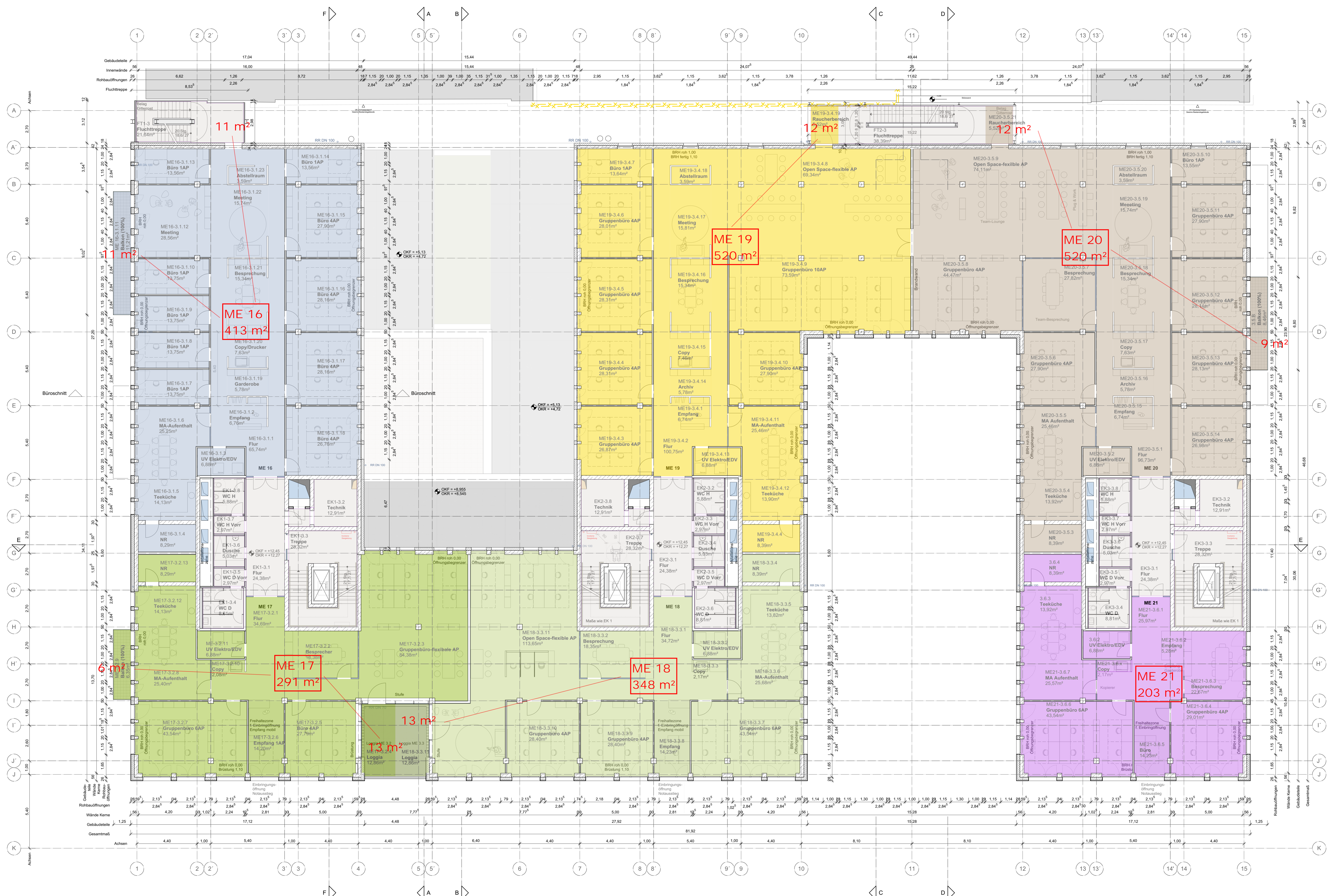
Alle Höhen bezogen auf OKFFB
OKFFB = ±0,00 = 115,75m üNNH

Maßfolge ist immer: Breite x Höhe x Tiefe

Stahlbeton	Stahlbetonfertigteile	Mauerwerk	Porenbeton	Dämmung	Abdichtung/Dampfsperre	GK-Ständerwand
------------	-----------------------	-----------	------------	---------	------------------------	----------------

FD Fundamentdurchbruch	FB Rohfußboden	LH Lichte Rohhöhe	DT Dichtsch. Tür
FS Fundamentschicht	FF Fertigfußboden	LH Lichte Fertighöhe	RST Rauchsicht/Selbst-
FA Fundamentverspannung	BR Brüstung	RD Rohbaufußhöhe	schließende Tür
BD Bodendurchbruch	UZ Unterzug	AD An Decke	FS Türstößel
BS Bodenschicht	RH Rohhöhe	UD Unter Decke	BR Rollädenkasten
BA Bodenverspannung	BK Bodenkanal	UB Über Boden	GR Gurtanker
DD Deckendurchbruch	OK Oberkante	UD Über Dach/Wand	
DS Deckenschicht	UK Unterkante	AW An Wand	
DK Deckenverspannung	AK Aussehkante	DG Durchgehend	
WV Wanddurchbruch	VK Vorderkante	LR Lerrohr	
WS Wandschicht	IK Innenkante		
WA Wandverspannung	UKD UK Rohdecke	OKR OK Rohboden	
UZ Überzug	UKD UK Abhangdämmung	OKF OK Fertigboden	

Alle Maße sind vom Unternehmer eigenverantwortlich sowohl in der Planung als auch vor Ort auf Richtigkeit und Übereinstimmung zu prüfen!

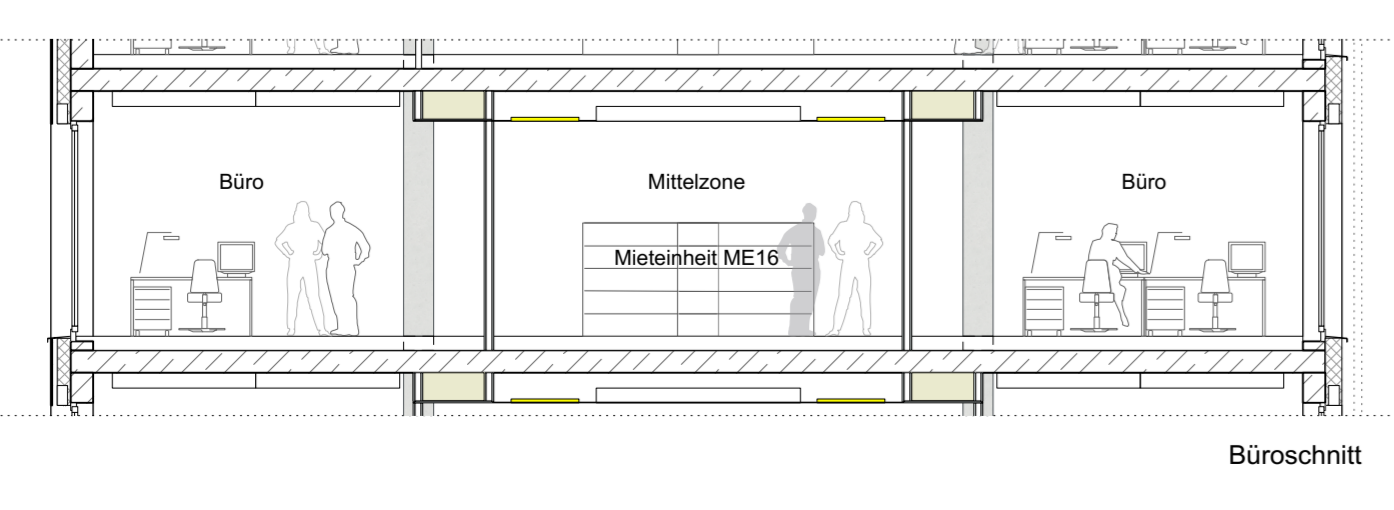


Mietflächen nach MF/G

ME 16: 435 m²
 ME 17: 310 m²
 ME 18: 361 m²
 ME 19: 532 m²
 ME 20: 541 m²
 ME 21: 203 m²

(Summen aus MF/G-1- und MF/G-2-Flächen)

ME = Mieteinheit
 Mietfläche nach MF/G



archis
 Immobilien-Experten

Vermietungsplan

IWERKX
 SMART PRODUCTION PARK

03.02.2018

Plannummer: HOB-06 BA1 3 ARC 03 GR 01

Projekt: iWerkx - Neubau
 Vorhaben: 30-21-23 | 76131 Karlsruhe

Auftraggeber: Hoepfner Bräu | Friedrich Hoepfner Verwaltungsgesellschaft mbH & Co KG
 Standort: Haid-und-Neu-Str. 18-20 | 76131 Karlsruhe

Maßstab: 1:100
 Format: A0
 Projektierer: WI

gezeichnet: MAI | MOH | HOH
 gezeichnet: Baumer
 gezeichnet: Dr. Friedrich Hoepfner

Druckdatum: 17.12.19
 genehmigt: 3.0G

Vorabzug

archi Architekten + Ingenieure GmbH | Stephaniestraße 30 | 76133 Karlsruhe | Tel. +49 (0)71 919 61 0 | Fax +49 (0)71 919 61 90

Legende

Alle Höhen bezogen auf OKFFB
OKFFB = ±0,00 = 115,75m ü.NHN

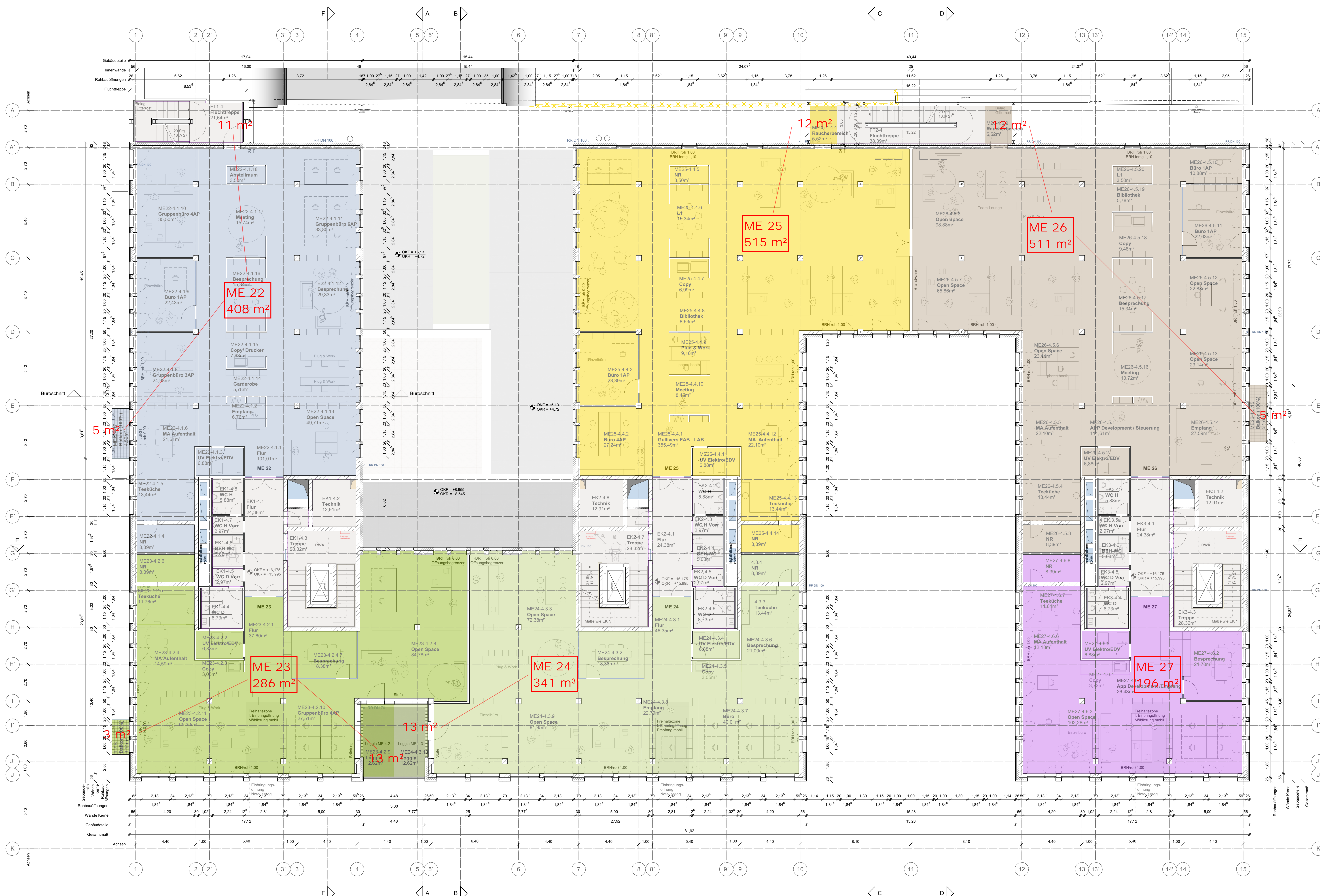
Stahlbeton	Dämmung	DK	Dichtschicht
Stahlbetonfertigteile	Abdichtung/Dampfsperre	LD	Lichte Feingehölze
Mauerwerk	GK-Ständerwand	LS	Lichte Leichtgehölze
Porenbeton		RD	Rohbauöffnung

FD Fundamentdurchbruch
 FS Fundamentstütze
 FA Fundamentauspattung
 BD Bodendurchbruch
 BS Bodenstütze
 BA Bodenauspattung
 DD Deckendurchbruch
 DS Deckenstütze
 DA Deckenauspattung
 DV Deckenvergrößerung
 WD Wanddurchbruch
 WS Wandstütze
 WA Wandauspattung
 UZ Überzug

RB Rohfußboden
 FB Fertigfußboden
 BR Brüstung
 UR Unterzug
 BK Bodenkanal
 UK Unterkante
 AK Aussteckante
 IK Innenkante
 UKD UK Rohkante
 UKFD UK Abhang/Dämmung

L1 Lichte Feingehölze
 L2 Lichte Leichtgehölze
 AD An Decke
 LD Liner Decke
 BK Bodenkanal
 UB Über Boden
 UD Über Dach/Wand
 AW An Wand
 DG Durchgehend
 AW An Wand
 UKD UK Rohkante
 UKFD UK Abhang/Dämmung

DT Dichtschicht
 RS Rauchsicht/Schutz
 ST Schließende Tür
 FS Türfenster
 RK Rollläden
 UB Gurtrolle
 OB Oberkante Roh
 OF Oberkante Feing
 RB Rohbohle
 FB Fertigbohle
 RBH Rohbohle/Fertigbohle

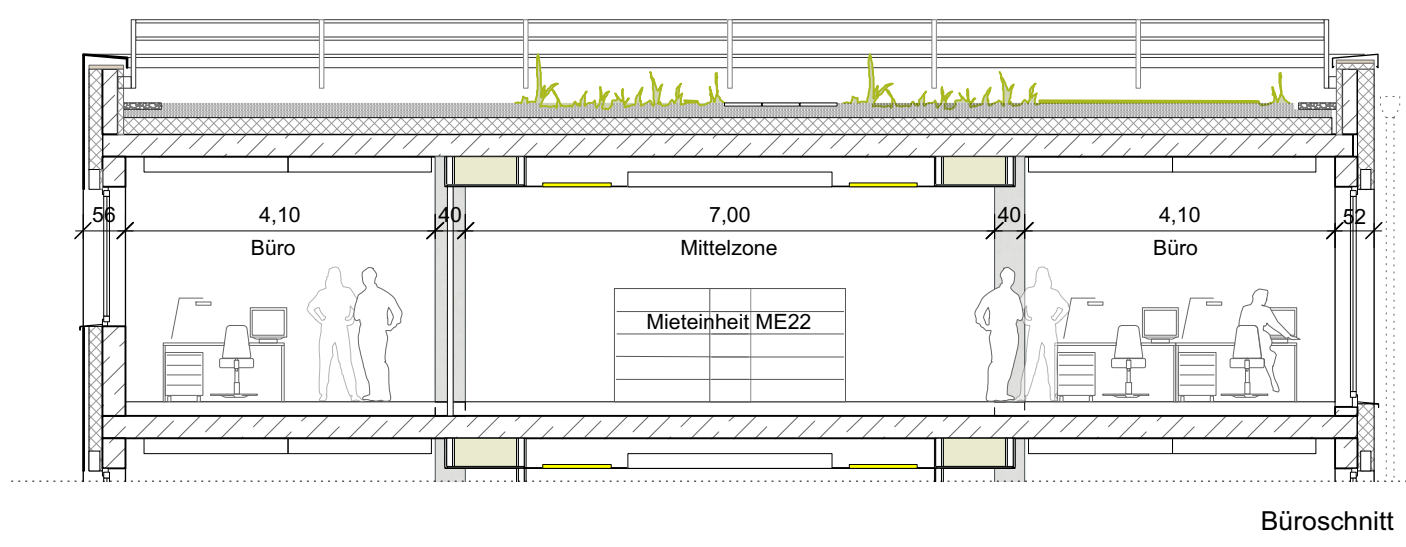


Mietflächen nach MF/G

ME 22: 424 m²
 ME 23: 302 m²
 ME 24: 354 m²
 ME 25: 527 m²
 ME 26: 528 m²
 ME 27: 196 m²

(Summen aus MF/G-1- und MF/G-2-Flächen)

ME = Mieteneinheit
Mietfläche nach MF/G



archis
Architekten + Ingenieure GmbH

Vermietungsplan
WERKX
SMART PRODUCTION PARK
03.02.2018

Plannummer: HOB-06 BA1 3 ARC 04 GR 01
 Name: iWerkx - Neubau
 Standort: Ronheimer Str. 21-23 | 76131 Karlsruhe
 Auftraggeber: Hoepfner Bräu | Friedrich Hoepfner Verwaltungsgesellschaft mbH & Co KG
 Hald und Neu Str. 18-20 | 76131 Karlsruhe
 Maßstab: 1:100
 Format: A0
 Projektziele: geprüft
 Datum: MAI | MOH | HOH
 Datum: 17.12.19
 Genehmigt: Hoepfner Bräu
 Dr. Friedrich Hoepfner

Vorabzug

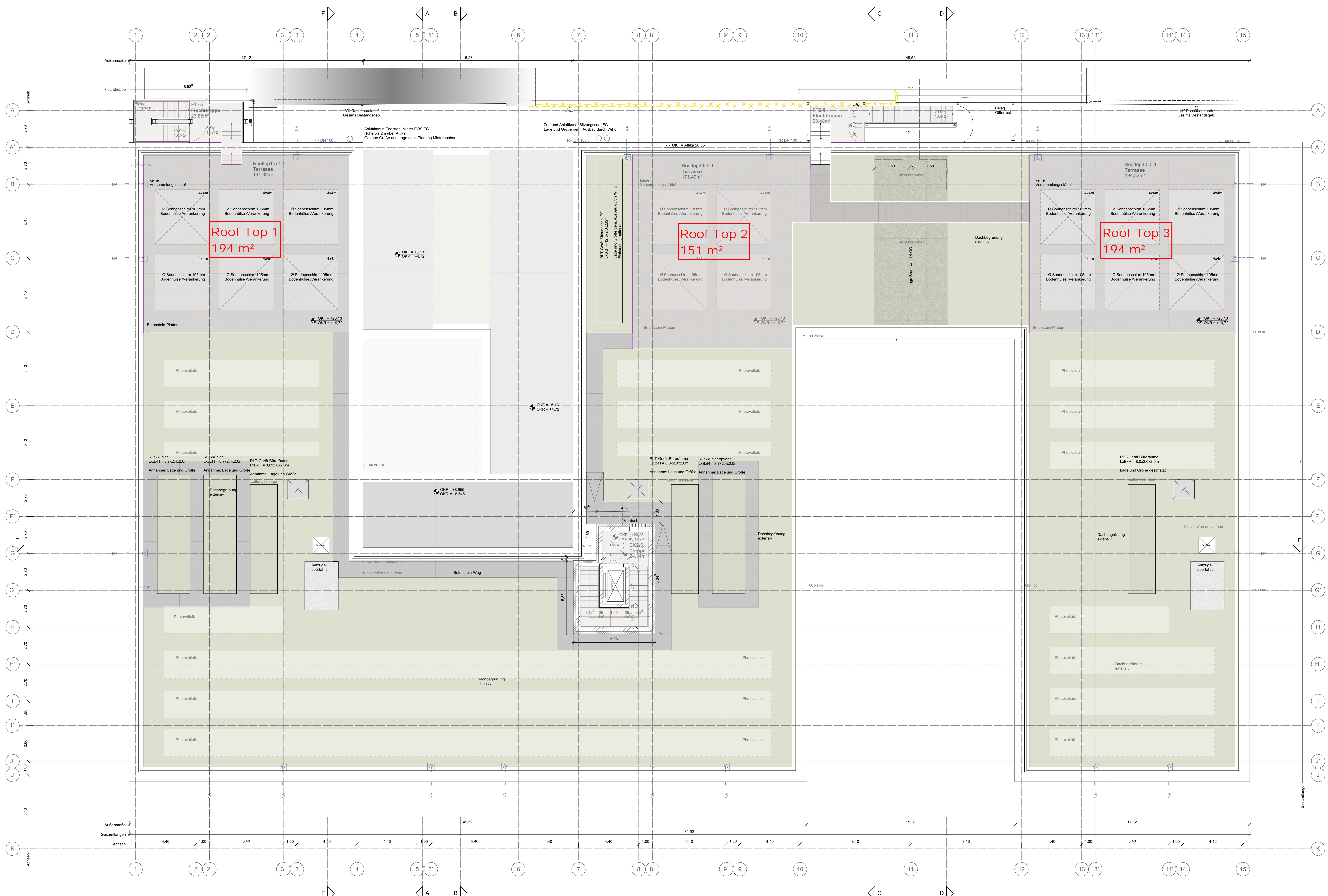
Legende

Alle Höhen bezogen auf OKFFB
OKFFB = ±0.00 = 115,75m ü.NHN

Stahlbeton	Stahlbetonfertigteile	Mauerwerk	Porenbeton	Dämmung	Abdichtung/Dampfsperre	GK-Ständerwand
------------	-----------------------	-----------	------------	---------	------------------------	----------------

FD Fundamentdurchbruch	FB Rohfußboden	LBH Lichte Rohhöhe	DT Dichtsch Tür
FS Fundamentsticht	FB Fertigfußboden	LBH Lichte Fertighöhe	RST Rauchsicht/Sicht
FA Fundamentausparung	BR Brüstung	RO Rohbauöffnung	schliessende Tür
BD Bodendurchbruch	UZ Unterzug	AD An Decke	FS Türfenster
BS Bodensticht	RH Rohhöhe	LD Liner Decke	RK Rollenkasten
BA Bodenausparung	BK Bodenkanal	UB Über Boden	GR Gurtrollen
DD Deckendurchbruch	OK Oberkante	UD Über Dach/Wand	
DS Deckensticht	UK Unterkante	AW An Wand	
DA Deckenausparung	AK Ausienkante	DG Durchgehend	
DV Deckenverspannung	IK Innenkante	AW An Wand	
WD Wanddurchbruch	VK Vordrüsente	DK Durchgehend	
WS Wandschicht	UKF UK Rohhöhe/Dämmung	OKR OK Rohboden	
WA Wandausparung	UZ Überzug	UKF UK Fertigboden	

Alle Maße sind vom Unternehmer eigenverantwortlich sowohl in der Planung als auch vor Ort auf Richtigkeit und Übereinstimmung zu prüfen!



Mietflächen nach MF/G

Roof Top 1: 194 m²
Roof Top 2: 151 m²
Roof Top 3: 194 m²

(MF/G-2-Flächen)

ME = Mieteinheit
Mietfläche nach MF/G

archis
Architekten + Ingenieure GmbH

Vermietungsplan
iWERKX
SMART PRODUCTION PARK

03.02.20/RK

Plannummer: HOB-06 BA1 3 ARC 05 GR 01

Projekt: iWerkx - Neubau

Standort: Rimbacher Str. 21-23 | 76131 Karlsruhe

Client: Hoepfner Bräu | Friedrich Hoepfner Verwaltungsgesellschaft mbH & Co KG
Hald und Neu Str. 18-20 | 76131 Karlsruhe

Scale: 1:100

Format: A0

Gezeichnet: MAI | MOH | HOH

Druckdatum: 17.12.19

Projektleiter: WI

Geprüft: Hoepfner Bräu

Genehmigt: Dr. Friedrich Hoepfner

Vorabzug