

SONDERWUNSCH

katalog



**weisenburger
bau**

wir bauen zukunft

sonderwunsch katalog

Sonderwünsche:

Garage / Carport

Carport mit Anbau

Liefern und Aufstellen eines Carports, Größe gemäß Werkplan, inkl. Fundamente und Entwässerung gemäß Baubeschreibung. Der Carport wird als feuerverzinkte Stahlkonstruktion mit offenen Stützen / Streben und Überdachung inkl. extensiver Dachbegrünung hergestellt. Der Carport Anbau wird an 3 Seiten mit Holzlamellen geschlossen. Die vierte Seite Richtung Carport bleibt offen. Die Entwässerung erfolgt über eine Rinne mit Fallrohr.

Bei Bestellung des Carports mit Anbau entsteht ein überdachter Fahrradabstellplatz.

Hinweis:

Zusätzliche Pflasterflächen, falls erforderlich, sind nicht enthalten. Dieser Sonderwunsch muss mindestens 4 Wochen vor Beginn der Erdarbeiten beauftragt werden.

Die Bestellung dieses Sonderwunschs führt zu einer Bauzeitverlängerung.

Best.-Nr.: 9.90.11

Preis: 9.282,00 €

Beispielhafte Darstellung

sonderwunsch katalog

Zulage Seitenwand u. Tür Carport Anbau

Zulage für die Ausführung der offenen Seite des Carport Anbaus mit einer Seitenwand aus Holzlamellen sowie einer einflügligen Drehtür inkl. Schloss.

Hinweis:

Zusätzliche Pflasterflächen, falls erforderlich, sind nicht enthalten.
Dieser Sonderwunsch muss mindestens 4 Wochen vor Beginn der Erdarbeiten beauftragt werden.

Die Bestellung dieses Sonderwunschs führt zu einer Bauzeitverlängerung.

Best.-Nr.: 9.90.12

Preis: 1.487,00 €

Beispielhafte Darstellung

sonderwunsch katalog

UG

Trennwand Keller

Herstellen einer 10 cm starken Trennwand gemäß Baubeschreibung. Die Wand verbleibt im Rohzustand (ohne Maler- und Spachtelarbeiten) und erhält zusätzlich eine Aussparung zur Querlüftung des Kellers.
Herstellen einer Türöffnung sowie Einbau einer Innentür (Größe gemäß Planung) gemäß Baubeschreibung.

Es wird eine Erweiterung der Elektroinstallation benötigt. Diese muss gesondert beauftragt werden.

Ausführung gemäß Sonderwunschplan.

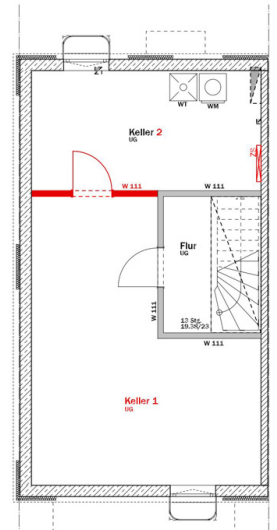
Hinweis:

Dieser Sonderwunsch muss mindestens 2 Wochen vor Rohbaufertigstellung beauftragt werden.

Die Bestellung dieses Sonderwunschs führt zu einer Bauzeitverlängerung.

Best.-Nr.: 1.05.01

Preis: 958,00 €



Beispielhafte Darstellung

sonderwunsch katalog

Innentür Kellerflur zusätzlich

Herstellen einer Türöffnung (Größe gemäß Planung) sowie Einbau einer Innentür in die Trennwand zwischen Kellerflur und Keller gemäß Baubeschreibung.

Es wird eine Erweiterung der Elektroinstallation benötigt. Diese muss gesondert beauftragt werden.

Ausführung gemäß Sonderwunschplan.

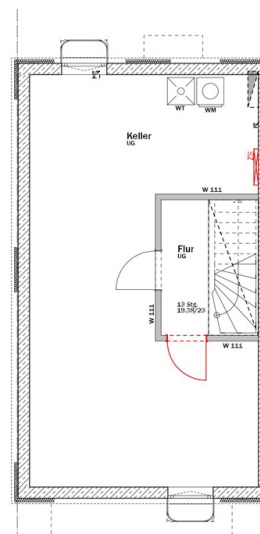
Hinweis:

Dieser Sonderwunsch muss mindestens 2 Wochen vor Rohbaufertigstellung beauftragt werden.

Die Bestellung dieses Sonderwunschs führt zu einer Bauzeitverlängerung.

Best.-Nr.: 1.35.01

Preis: 325,00 €



Beispielhafte Darstellung

sonderwunsch katalog

Vorbereitung Heizkörper im Keller

Liefen und Montieren einer Heizkörper - Vorbereitung im Keller. Dies beinhaltet das Verlegen der Heizungsrohre für den Heizkörper durch sichtbar verlegte Leitungen auf der Kellerwand / Kellerdecke. Die Vorbereitung der Leitungen endet ca. 20 bis 30 cm unterhalb der Kellerdecke.

Das Liefern und Montieren einer Heizkörperplatte erfolgt durch den Erwerber in Eigenleistung.

Position der Heizkörper - Vorbereitung gemäß Sonderwunschplan.

Hinweis:

Bei Beauftragung einer Fußbodenheizung im gesamten Haus wird, bei späterem Einbau eines Heizkörpers im Keller, dieser mit der niedrigen Vorlauftemperatur der Fußbodenheizung betrieben.

Zusätzlich zu dem Sonderwunsch Heizkörper im Keller muss das Kellerfenster mit einer Isolierverglasung ausgeführt werden.
Für das Erreichen einer konstanten Temperatur im gesamten Keller von ca. 18° (bei einer Außentemperatur von ca. -12°) werden 2 Heizkörper benötigt. Bei dem Betrieb des Heizkörpers im Keller mit der niedrigeren Vorlauftemperatur der Fußbodenheizung kann eine konstante Temperatur gemäß DIN Vorgaben nicht gewährleistet werden. Beim späteren Einbau eines Heizkörpers setzen wir voraus, dass die Kellerwände und der Kellerboden in Eigenleistung vom Erwerber ausreichend, nach den Kriterien der gültigen Energieeinsparverordnung wärmegeklämt werden.
Das Beheizen des Kellerraums entspricht nicht mehr den Kriterien der bestehenden Berechnung.

Dieser Sonderwunsch muss mindestens 2 Wochen vor Rohbaufertigstellung beauftragt werden.

Die Bestellung dieses Sonderwunschs führt zu einer Bauzeitverlängerung.

Best.-Nr.: 1.15.02
Preis: 450,00 €



Beispielhafte Darstellung

sonderwunsch katalog

Anstrich Kellerboden mit Betonsiegelfarbe

Streichen des rohen Kellerbodens sowie eines Randstreifens mit Betonsiegelfarbe.

Hinweis:

Die Randfugen des Estrichs, falls vorhanden, werden nicht verfugt und bleiben sichtbar.

Dieser Sonderwunsch muss mindestens 2 Wochen vor Rohbaufertigstellung beauftragt werden.

Die Bestellung dieses Sonderwunschs führt zu einer Bauzeitverlängerung.

Best.-Nr.: 1.65.01

Preis: 642,00 €



Beispielhafte Darstellung

sonderwunsch katalog

Putzausgussbecken mit Hebebox

Liefern und Montieren eines Putzausgussbeckens im Keller, Herstellen eines Kaltwasseranschlusses inkl. Armatur sowie Liefern und Montieren einer Hebebox, zum Abpumpen des Schmutzwassers über die Rückstauenebene, inkl. Herstellen des Abwasseranschlusses.

Das Putzausgussbecken sowie alle notwendigen Anschlüsse werden Aufputz ausgeführt.

Eine zusätzliche Einfachsteckdose für den Anschluss der Hebebox ist enthalten.

Ausführung gemäß Sonderwunschplan.

Hinweis:

Die Hebebox ist nicht für Toilettenspülungen nutzbar.
Dieser Sonderwunsch muss mindestens 2 Wochen vor Rohbaufertigstellung beauftragt werden.

Die Bestellung dieses Sonderwunschs führt zu einer Bauzeitverlängerung.

Best.-Nr.: 1.25.02

Preis: 1.566,00 €



Beispielhafte Darstellung

sonderwunsch katalog

Bodenfliesen Keller

Ausführung von Bodenfliesen (im Format ca. 30 x 60 cm) im gesamten Keller (ohne Keller Flur) gemäß Bemusterung inkl. Sockelleiste, (Preisklasse der Fliesen und der Sockelleiste gemäß Baubeschreibung).

Hinweis:

Dieser Sonderwunsch ist nur in Verbindung mit dem Sonderwunsch Estrich KG möglich.

Dieser Sonderwunsch muss mindestens 2 Wochen vor Rohbaufertigstellung beauftragt werden.

Die Bestellung dieses Sonderwunschs führt zu einer Bauzeitverlängerung.

Best.-Nr.: 1.55.01

Preis: 3.166,00 €



Beispielhafte Darstellung

sonderwunsch katalog

Anstrich Kellerwände und Kellerdecke

Ausführung eines einfachen Anstriches auf den rohen Beton- und Mauerwerkswände sowie der Betondecke im Keller mit weißer Dispersionsfarbe. Es erfolgt keine Vorbehandlung des Untergrunds.

Hinweis:

Bei Ausführung einer Kellerdeckendämmung gemäß Energiebedarfsberechnung (nach EnEV) erhält diese keinen weißen Anstrich. Dies ist in den Mehrkosten bereits berücksichtigt. Dieser Sonderwunsch muss mindestens 2 Wochen vor Rohbaufertigstellung beauftragt werden.

Die Bestellung dieses Sonderwunschs führt zu einer Bauzeitverlängerung.

Best.-Nr.: 1.65.02

Preis: 1.254,00 €



Beispielhafte Darstellung

sonderwunsch katalog

EG

Trennwand Küche

Herstellen einer 10 cm starken Trennwand zwischen Küche und Wohnen / Essen inkl. Malerarbeiten gemäß Baubeschreibung.
Sowie Herstellen einer Türöffnung und Einbau einer Küchentür (Größe gemäß Planung) gemäß Baubeschreibung.
Es wird ein Raumtemperaturregler in der Küche im EG eingebaut.

Es wird eine Erweiterung der Elektroinstallation benötigt. Diese muss gesondert beauftragt werden.

Ausführung gemäß Sonderwunschplan.

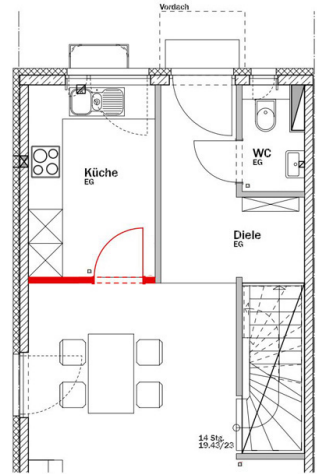
Hinweis:

Dieser Sonderwunsch kann nur - bei gleichzeitiger Ausführung einer Fußbodenheizung im Erdgeschoss - bestellt werden.
Dieser Sonderwunsch muss mindestens 2 Wochen vor Rohbaufertigstellung beauftragt werden.

Die Bestellung dieses Sonderwunschs führt zu einer Bauzeitverlängerung.

Best.-Nr.: 2.05.07

Preis: 1.374,00 €



Beispielhafte Darstellung

sonderwunsch katalog

Windfangtür

Herstellen einer 10 cm starken Trennwand zwischen Flur und Wohnen / Essen inkl. Malerarbeiten gemäß Baubeschreibung.
Sowie Herstellen einer Türöffnung und Einbau einer Windfangtür (Größe gemäß Planung) gemäß Baubeschreibung.

Zusätzlich wird im Flur im Erdgeschoss ein Rauchmelder eingebaut.
Dies ist im Preis bereits berücksichtigt.

Es wird eine Erweiterung der Elektroinstallation benötigt. Diese muss gesondert beauftragt werden.

Ausführung gemäß Sonderwunschplan.

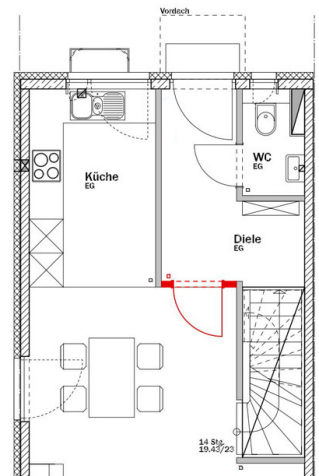
Hinweis:

Dieser Sonderwunsch kann nur - bei gleichzeitiger Ausführung einer Fußbodenheizung im Erdgeschoss - bestellt werden.
Dieser Sonderwunsch muss mindestens 2 Wochen vor Rohbaufertigstellung beauftragt werden.

Die Bestellung dieses Sonderwunschs führt zu einer Bauzeitverlängerung.

Best.-Nr.: 2.05.09

Preis: 749,00 €



Beispielhafte Darstellung

sonderwunsch katalog

Hebe-Schiebetür Terrassenfenster

Liefern und Montieren einer Hebe - Schiebe - Tür anstatt dem Terrassen-Fensterelement gem. Baubeschreibung.
Die Schiebetür besteht aus einem feststehenden und einem schiebbaren Element.

Die Festlegung des feststehenden Elements erfolgt gemäß Sonderwunschplan.

Hinweis:

Das Schiebeelement der Hebe - Schiebetür kann maximal 1,80 m breit ausgeführt werden. Die Teilung des Fensterelements erfolgt standardgemäß mittig.

Dieser Sonderwunsch muss mindestens 2 Wochen vor der Fertigstellung der Decke über dem Untergeschoss beauftragt werden.

Best.-Nr.: 2.40.03

Preis: 2.800,00 €



Beispielhafte Darstellung

sonderwunsch katalog

Parallel-Schiebetür Terrassenfenster

Liefern und Montieren einer Parallel - Schiebe - Kipp - Tür anstatt dem Terrassen-Fensterelement gem. Baubeschreibung.
Die Schiebetür besteht aus einem feststehenden und einem schiebbaren Element.

Die Festlegung des feststehenden Elements erfolgt gemäß Sonderwunschplan.

Hinweis:

Das Schiebeelement der Parallel - Kipp - Schiebetür kann maximal 1,40 m breit ausgeführt werden.
Dieser Sonderwunsch muss mindestens 2 Wochen vor der Fertigstellung der Decke über dem Untergeschoss beauftragt werden.

Best.-Nr.: 2.40.04

Preis: 1.400,00 €



Beispielhafte Darstellung

sonderwunsch katalog

Giebelfenster EG als Terrassentür

Liefern und Einbauen eines bodentiefen Dreh - Kippfensters als Terrassentür anstatt dem Standard - Giebelfenster mit Festverglasung im Erdgeschoss gemäß Baubeschreibung. Zusätzlich wird eine trittfeste Fensterbank benötigt. Diese ist in den Mehrkosten enthalten.

Die Lage des Fensters bleibt unverändert.

Hinweis:

Dieser Sonderwunsch muss mindestens 2 Wochen vor der Fertigstellung der Decke über dem Untergeschoss beauftragt werden.

Best.-Nr.: 2.40.08

Preis: 402,00 €



Beispielhafte Darstellung

Bodenfliesen anstatt Parkett Wohnen EG

Ausführung von Bodenfliesen (im Format ca. 30 x 60 cm) gemäß Bemusterung im Wohn- / Essbereich im Erdgeschoss inkl. Sockelleiste anstatt dem Parkett gemäß Baubeschreibung, (Preisklasse der Fliesen und der Sockelleiste gemäß Baubeschreibung).

Hinweis:

Dieser Sonderwunsch muss mindestens 2 Wochen vor Rohbaufertigstellung beauftragt werden.

Die Bestellung dieses Sonderwunschs führt zu einer Bauzeitverlängerung.

Best.-Nr.: 2.55.04

Preis: 909,00 €



Beispielhafte Darstellung

sonderwunsch katalog

Design-Vinylboden anstatt Parkett Wohnen EG

Ausführung eines Design-Vinylbodens mit Sockelleiste gemäß Bemusterung im Erdgeschoss Wohnen / Essen anstatt dem Parkett gemäß Baubeschreibung.

Hinweis:

Dieser Sonderwunsch muss mindestens 2 Wochen vor Rohbaufertigstellung beauftragt werden.

Die Bestellung dieses Sonderwunschs führt zu einer Bauzeitverlängerung.

Best.-Nr.: 2.60.06

Preis: 784,00 €



Beispielhafte Darstellung

sonderwunsch katalog

Küchendunstabzug

Herstellen einer Öffnung, entweder $d = \text{ca. } 160 \text{ mm}$ (Kernbohrung) oder $\text{ca. } 200 \times 200 \text{ mm}$ (Ausparung im Mauerwerk, Unterkante Decke), zur Aufnahme eines Dunstabzugsrohrs $d = \text{ca. } 150 \text{ mm}$.
Die Außendämmung der Fassade wird über die Öffnung geklebt.

Ausführung gemäß Sonderwunschplan.

Hinweis:

Das spätere Ausschneiden der Dämmung und der Einbau des Mauerkastens erfolgt durch den Käufer, angepasst auf sein Abzugssystem.

Dieser Sonderwunsch muss mindestens 2 Wochen vor der Fertigstellung der Decke über dem Untergeschoss beauftragt werden.

Best.-Nr.: 2.90.01

Preis: 280,00 €



Beispielhafte Darstellung

sonderwunsch katalog

OG

Elektropatrone für den Handtuchwärmekörper

Liefern und Montieren einer Elektropatrone für den Handtuchwärmekörper im Bad OG.
Diese ermöglicht zusätzlich den Betrieb des Handtuchwärmekörpers mit Strom bei ausgeschalteter Heizung.
Die Ausführung und der Anschluss an eine zusätzliche separat abgesicherte Steckdose ist enthalten.

Hinweis:

Dieser Sonderwunsch muss mindestens 2 Wochen vor Rohbaufertigstellung beauftragt werden.

Best.-Nr.: 3.15.02

Preis: 480,00 €



Beispielhafte Darstellung

Duschwanne 90x90 Bad OG

Liefern und Montieren einer Duschwanne, Breite x Länge ca. 90 x 90 cm inklusive Porestawannenträger anstatt der Duschwanne (ca. 90 x 75 cm) gemäß Baubeschreibung im Bad OG.

Ausführung gemäß Sonderwunschplan.

Hinweis:

Dieser Sonderwunsch muss mindestens 2 Wochen vor Rohbaufertigstellung beauftragt werden.

Best.-Nr.: 3.25.01

Preis: 150,00 €



Beispielhafte Darstellung

sonderwunsch katalog

Bodengleiche Dusche am Schacht - Mittelablauf

Herstellen einer bodengleich gefliesten Dusche mit Mittelablauf anstatt der Duschwanne gemäß Baubeschreibung im Bad OG inkl.

Abdichtungsarbeiten.

Preisklasse der Bodenfliesen gemäß Baubeschreibung.

Zusätzlich benötigte Vorwände sind enthalten.

Ausführung gemäß Sonderwunschplan.

Hinweis:

Dieser Sonderwunsch kann nur bei Anordnung der Dusche am Versorgungsschacht beauftragt werden.

Wir weisen darauf hin, dass zur Vermeidung von Spritzwasser der Einbau einer Duschtrennwand notwendig ist.

Bei Ausführung einer Fußbodenheizung wird diese nicht im Duschbereich verlegt.

Dieser Sonderwunsch muss mindestens 2 Wochen vor Rohbaufertigstellung beauftragt werden.

Die Bestellung dieses Sonderwunschs führt zu einer Bauzeitverlängerung.

Best.-Nr.: 3.25.03

Preis: 1.565,00 €



Beispielhafte Darstellung

sonderwunsch katalog

Bodengleiche Dusche am Schacht - Rinnenablauf

Herstellen einer bodengleich gefliesten Dusche mit Rinnenablauf anstatt der Duschwanne gemäß Baubeschreibung im Bad OG inkl.

Abdichtungsarbeiten.

Preisklasse der Bodenfliesen gemäß Baubeschreibung.

Zusätzlich benötigte Vorwände sind enthalten.

Ausführung gemäß Sonderwunschplan.

Hinweis:

Dieser Sonderwunsch kann nur bei Anordnung der Dusche am Versorgungsschacht beauftragt werden.

Wir weisen darauf hin, dass zur Vermeidung von Spritzwasser der Einbau einer Duschtrennwand notwendig ist.

Bei Ausführung einer Fußbodenheizung wird diese nicht im Duschbereich verlegt.

Dieser Sonderwunsch muss mindestens 2 Wochen vor Rohbaufertigstellung beauftragt werden.

Die Bestellung dieses Sonderwunschs führt zu einer Bauzeitverlängerung.

Best.-Nr.: 3.25.04

Preis: 2.195,00 €



Beispielhafte Darstellung

sonderwunsch katalog

Design-Vinylboden anstatt Parkett im OG

Ausführung eines Design-Vinylbodens mit Sockelleiste gemäß Bemusterung im kompletten Obergeschoss (außer Bad), anstatt dem Parkett gemäß Baubeschreibung.

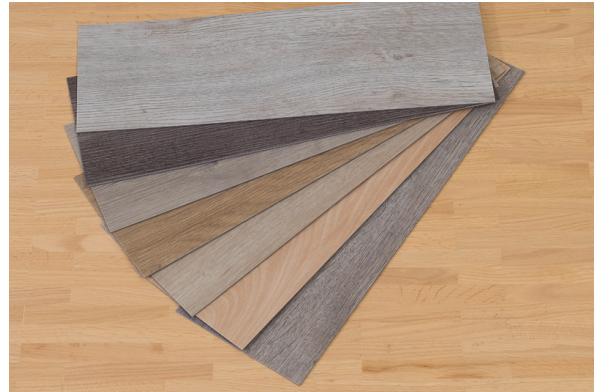
Hinweis:

Dieser Sonderwunsch muss mindestens 2 Wochen vor Rohbaufertigstellung beauftragt werden.

Die Bestellung dieses Sonderwunschs führt zu einer Bauzeitverlängerung.

Best.-Nr.: 3.60.04

Preis: 979,00 €



Beispielhafte Darstellung

Bodenfliesen anstatt Parkett im OG

Ausführung von Bodenfliesen (im Format ca. 30 x 60 cm) gemäß Bemusterung im Obergeschoss inkl. Sockelleiste anstatt dem Parkett gemäß Baubeschreibung,
(Preisklasse der Fliesen und der Sockelleiste gemäß Baubeschreibung).

Hinweis:

Dieser Sonderwunsch muss mindestens 2 Wochen vor Rohbaufertigstellung beauftragt werden.

Die Bestellung dieses Sonderwunschs führt zu einer Bauzeitverlängerung.

Best.-Nr.: 3.55.02

Preis: 1.135,00 €



Beispielhafte Darstellung

sonderwunsch katalog

DG

Trennwand DG

Herstellen einer 10 cm starken Wand zur Trennung des Dachgeschosses in 2 einzelne Räume im Pultdachhaus inkl. Malerarbeiten gemäß Baubeschreibung.
Herstellen einer Türöffnung sowie Einbau einer Innentür (Größe gemäß Planung) gemäß Baubeschreibung. Es wird ein Raumtemperaturregler im Zimmer im DG eingebaut.

Zusätzlich wird im Dachgeschoss ein Rauchmelder eingebaut. Dies ist im Preis bereits berücksichtigt.

Es wird eine Erweiterung der Elektroinstallation benötigt. Diese muss gesondert beauftragt werden.

Ausführung gemäß Sonderwunschplan.

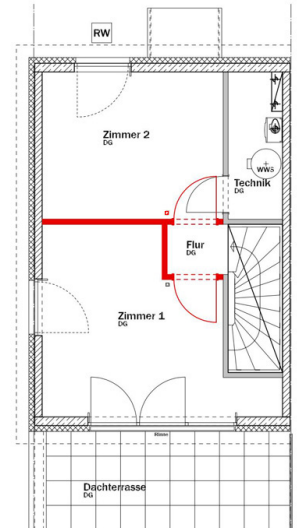
Hinweis:

Dieser Sonderwunsch kann nur - bei gleichzeitiger Ausführung einer Fußbodenheizung im Dachgeschoss - bestellt werden.
Dieser Sonderwunsch muss mindestens 2 Wochen vor Rohbaufertigstellung beauftragt werden.

Die Bestellung dieses Sonderwunschs führt zu einer Bauzeitverlängerung.

Best.-Nr.: 4.05.04

Preis: 1.674,00 €



Beispielhafte Darstellung

sonderwunsch katalog

Design-Vinylboden anstatt Parkett im DG

Ausführung eines Design-Vinylbodens mit Sockelleiste gemäß Bemusterung im kompletten Dachgeschoss (außer Technikraum) anstatt dem Parkett gemäß Baubeschreibung.

Hinweis:

Dieser Sonderwunsch muss mindestens 2 Wochen vor Rohbaufertigstellung beauftragt werden.

Die Bestellung dieses Sonderwunschs führt zu einer Bauzeitverlängerung.

Best.-Nr.: 4.60.04

Preis: 815,00 €



Beispielhafte Darstellung

Bodenfliesen anstatt Parkett im DG

Ausführung von Bodenfliesen (im Format ca. 30 x 60 cm) gemäß Bemusterung im Dachgeschoss inkl. Sockelleiste anstatt dem Parkett gemäß Baubeschreibung, (Preisklasse der Fliesen und der Sockelleiste gemäß Baubeschreibung).

Hinweis:

Dieser Sonderwunsch muss mindestens 2 Wochen vor Rohbaufertigstellung beauftragt werden.

Die Bestellung dieses Sonderwunschs führt zu einer Bauzeitverlängerung.

Best.-Nr.: 4.55.01

Preis: 945,00 €



Beispielhafte Darstellung

sonderwunsch katalog

Allgemein

Zusätzliche Tür

Herstellen einer Türöffnung (Größe gemäß Planung) sowie Einbau einer Innentür gemäß Baubeschreibung im Erd-, Ober- und / oder Dachgeschoss.

Zusätzlich wird eine Erweiterung der Elektroinstallation benötigt. Diese muss gesondert beauftragt werden.

Ausführung gemäß Sonderwunschplan.

Hinweis:

Dieser Sonderwunsch muss mindestens 2 Wochen vor Rohbaufertigstellung beauftragt werden.

Die Bestellung dieses Sonderwunschs führt zu einer Bauzeitverlängerung.

Best.-Nr.: 8.35.01

Preis: 325,00 €



Beispielhafte Darstellung

sonderwunsch katalog

Lichtausschnitt Tür

Liefern und Montieren einer Tür mit Lichtausschnitt, b x h = ca. 54 x 142,5 cm, bei einer Türbreite von ca. 88,5 cm anstatt der Standard - Innentür.
(Bei kleineren Türbreiten verringert sich die Größe des Lichtausschnitts entsprechend.)

Die Ausführung der Türqualität und - oberfläche erfolgt gemäß Baubeschreibung.

Die Verglasung des Lichtausschnitts wird mit Klarglas, Mastercarree oder Chinchilla - Glas gemäß Bemusterung ausgeführt.
Es wird, um die Verletzungsgefahr im Schadensfall zu reduzieren, eine ESG - Verglasung montiert.

Hinweis:

Dieser Sonderwunsch muss mindestens 2 Wochen vor Rohbaufertigstellung beauftragt werden.

Best.-Nr.: 8.35.02

Preis: 180,00 €



Beispielhafte Darstellung

sonderwunsch katalog

Ganzglastürblatt

Liefern und Montieren eines Ganzglastürblatts in einer Holzdekor - Türzarge anstatt der Standard - Innentür gemäß Baubeschreibung. Die Ausführung der Oberfläche der Türzarge erfolgt gemäß Baubeschreibung. Das Türblatt erhält einen Türdrücker gemäß Bemusterung, aber kein Türschloss.

Das Ganzglastürblatt wird in Klarglas, Mastercarree oder Chinchilla - Glas gemäß Bemusterung ausgeführt. Es wird, um die Verletzungsgefahr im Schadensfall zu reduzieren, eine ESG - Verglasung montiert.

Hinweis:

Dieser Sonderwunsch muss mindestens 2 Wochen vor Rohbaufertigstellung beauftragt werden.

Die Bestellung dieses Sonderwunschs führt zu einer Bauzeitverlängerung.

Best.-Nr.: 8.35.03

Preis: 1.183,00 €



Beispielhafte Darstellung

sonderwunsch katalog

Schiebetür - Blende Holz-Optik

Schiebetür mit Türzarge und Blende in Holz - Optik:

Liefern und Montieren einer Schiebetür, vor der Wand laufend mit einer Blende in Holz-Optik anstatt der Standard - Innentür gemäß Baubeschreibung.

Die Ausführung der Türqualität und - oberfläche erfolgt gemäß Baubeschreibung und gemäß Bemusterung.

Die Schiebetür wird in der gleichen Türoberfläche wie die restlichen Innentüren ausgeführt.

Die Türzarge wird in der gleichen Oberfläche wie die restlichen Türzargen ausgeführt.

Hinweis:

Dieser Sonderwunsch muss mindestens 2 Wochen vor Rohbaufertigstellung beauftragt werden.

Best.-Nr.: 8.35.04

Preis: 892,00 €



Beispielhafte Darstellung

sonderwunsch katalog

Schiebetür - Blende Edelstahl-Optik

Schiebetür ohne Türzarge und Blende in Edelstahl - Optik:

Liefern und Montieren einer Schiebetür, vor der Wand laufend mit einer Blende in Edelstahl-Optik anstatt der Standard - Innentür gemäß Baubeschreibung.

Die Ausführung der Türqualität und - oberfläche erfolgt gemäß Baubeschreibung und gemäß Bemusterung.

Die Schiebetür wird in der gleichen Türoberfläche wie die restlichen Innentüren ausgeführt.

Der Tür - Durchgang wird im Zuge der Malerarbeiten mit Rauhfaser tapeziert und mit weißer Dispersionsfarbe gestrichen.

Hinweis:

Dieser Sonderwunsch muss mindestens 2 Wochen vor Rohbaufertigstellung beauftragt werden.

Best.-Nr.: 8.35.05

Preis: 1.215,00 €



Beispielhafte Darstellung

sonderwunsch katalog

Glas - Schiebetür

Glas - Schiebetür ohne Türzarge und Blende in Edelstahl - Optik - EINFÜGELIG:

Liefern und Montieren einer einflügeligen Glas - Schiebetür, vor der Wand laufend, mit einer Blende in Edelstahl-Optik anstatt der Standard - Innentür gemäß Baubeschreibung.

Die Ausführung der Türqualität erfolgt gemäß Baubeschreibung. Die Glasschiebetür kann in Chinchilla, Master Carree oder Klarglas ausgeführt werden.

Es wird, um die Verletzungsgefahr im Schadensfall zu reduzieren, eine ESG - Verglasung montiert. Der Türbeschlag erhält einen Muschelgriff in Alu, es wird kein Türschloss ausgeführt.

Der Tür - Durchgang wird im Zuge der Malerarbeiten gespachtelt, tapeziert und mit weißer Dispersionsfarbe gestrichen.

Hinweis:

Dieser Sonderwunsch muss mindestens 2 Wochen vor Rohbaufertigstellung beauftragt werden.

Die Bestellung dieses Sonderwunschs führt zu einer Bauzeitverlängerung.

Best.-Nr.: 8.35.06

Preis: 2.140,00 €



Beispielhafte Darstellung

sonderwunsch katalog

Elektrischer Rollladenantrieb Fenster

Liefern und Montieren eines elektrischen Rollladens anstatt der standardmäßig vorgesehenen Kurbel. Diese Leistung beinhaltet einen Motor sowie einen Auf- / Ab-Schalter, der neben dem Fenster angeordnet wird.

Ausführung gemäß Sonderwunschplan.

Hinweis:

Für große Fenster (z.B. Terrassenelement) werden mehrere Motoren benötigt.

Dieser Sonderwunsch muss mindestens 2 Wochen vor der Fertigstellung der Decke über dem Untergeschoss beauftragt werden.

Die Bestellung dieses Sonderwunschs führt zu einer Bauzeitverlängerung.

Best.-Nr.: 8.40.01

Preis: 351,00 €



Beispielhafte Darstellung

sonderwunsch katalog

Elektr. Rollladenantrieb Fenster 2. RW

Liefern und Montieren eines elektrischen Rollladens inkl. Motor und Auf- / Ab- Schalter sowie einer Nothandkurbel bei Fenstern des 2. Rettungswegs anstatt der standardmäßig vorgesehenen Kurbel. Die Anordnung des Schalters erfolgt neben dem Fenster.

Ausführung gemäß Sonderwunschplan.

Hinweis:

Für große Fenster (z.B. Terrassenelement) werden mehrere Motoren benötigt.

Dieser Sonderwunsch muss mindestens 2 Wochen vor der Fertigstellung der Decke über dem Untergeschoss beauftragt werden.

Die Bestellung dieses Sonderwunschs führt zu einer Bauzeitverlängerung.

Best.-Nr.: 8.40.02

Preis: 551,00 €



Beispielhafte Darstellung

sonderwunsch katalog

Abschließbare Fenstergriffe

Liefern und Montieren von abschließbaren Fenstergriffen anstatt den Standard- Fenstergriffen in der Qualität gemäß Baubeschreibung.

Ausführung gemäß Sonderwunschplan. Preis je Fenstergriff.

Hinweis:

Die Ausführung von abschließbaren Fenstergriffen an Fenstern beim 2. Rettungsweg ist nicht zulässig.

Dieser Sonderwunsch kann bei PSK- und Hebe-Schiebetüren nicht bestellt werden.

Dieser Sonderwunsch muss mindestens 2 Wochen vor der Fertigstellung der Decke über dem Untergeschoss beauftragt werden.

Best.-Nr.: 8.40.03

Preis: 35,00 €



Beispielhafte Darstellung

sonderwunsch katalog

Zusätzlicher Außenwasserhahn

Liefern und Montieren eines zusätzlichen Außenwasserhahns im Erd- und / oder Dachgeschoss. Die Ausführung erfolgt gemäß Baubeschreibung.

Ausführung gemäß Sonderwunschplan.

Hinweis:

Die Wasserentnahmestelle im Erdgeschoss muss den örtlichen Gegebenheiten (Geländeaußenhöhe) angepasst werden.

Der Aussenwasserhahn Dachterrasse kann nur bei Ausführung Therme im Dachgeschoss bestellt werden.

Dieser Sonderwunsch muss mindestens 2 Wochen vor Rohbaufertigstellung beauftragt werden.

Die Bestellung dieses Sonderwunschs führt zu einer Bauzeitverlängerung.

Best.-Nr.: 8.25.01

Preis: 447,00 €



Beispielhafte Darstellung

sonderwunsch katalog

Elektro

Zusätzliche Einfachsteckdose

Liefern und Einbauen einer zusätzlichen Einfachsteckdose gemäß Baubeschreibung inkl. Dose und Verkabelung.

Ausführung gemäß Sonderwunschplan.

Hinweis:

Dieser Sonderwunsch muss mindestens 2 Wochen vor Rohbaufertigstellung beauftragt werden.

Die Bestellung dieses Sonderwunschs führt zu einer Bauzeitverlängerung.

Best.-Nr.: 5.80.01

Preis: 88,00 €



Beispielhafte Darstellung

sonderwunsch katalog

Zusätzliche Doppelsteckdose

Liefern und Einbauen einer zusätzlichen Doppelsteckdose gemäß Baubeschreibung inkl. Dose und Verkabelung.

Ausführung gemäß Sonderwunschplan.

Hinweis:

Dieser Sonderwunsch muss mindestens 2 Wochen vor Rohbaufertigstellung beauftragt werden.

Die Bestellung dieses Sonderwunschs führt zu einer Bauzeitverlängerung.

Best.-Nr.: 5.80.02

Preis: 128,00 €



Beispielhafte Darstellung

Zusätzliche Dreifachsteckdose

Liefern und Einbauen einer zusätzlichen Dreifachsteckdose gemäß Baubeschreibung inkl. Dose und Verkabelung.

Ausführung gemäß Sonderwunschplan.

Hinweis:

Dieser Sonderwunsch muss mindestens 2 Wochen vor Rohbaufertigstellung beauftragt werden.

Die Bestellung dieses Sonderwunschs führt zu einer Bauzeitverlängerung.

Best.-Nr.: 5.80.03

Preis: 168,00 €



Beispielhafte Darstellung

sonderwunsch katalog

Zusätzliche Vierfachsteckdose

Liefern und Einbauen einer zusätzlichen Vierfachsteckdose gemäß Baubeschreibung inkl. Dose und Verkabelung.

Ausführung gemäß Sonderwunschplan.

Hinweis:

Dieser Sonderwunsch muss mindestens 2 Wochen vor Rohbaufertigstellung beauftragt werden.

Die Bestellung dieses Sonderwunschs führt zu einer Bauzeitverlängerung.

Best.-Nr.: 5.80.04

Preis: 208,00 €



Beispielhafte Darstellung

sonderwunsch katalog

Erweiterung um eine Steckdose

Erweiterung einer Einfachsteckdose auf eine Doppelsteckdose oder
Erweiterung einer Doppelsteckdose auf eine Dreifachsteckdose oder
Erweiterung einer Dreifachsteckdose auf eine Vierfachsteckdose.

Ausführung gemäß Sonderwunschplan.

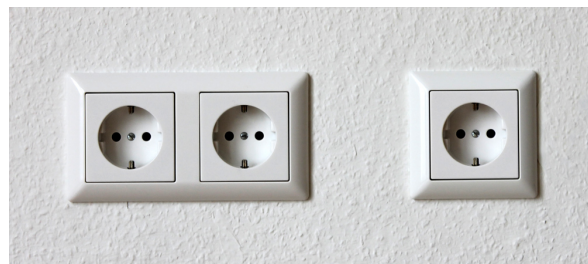
Hinweis:

Dieser Sonderwunsch muss mindestens 2 Wochen vor
Rohbaufertigstellung beauftragt werden.

Die Bestellung dieses Sonderwunschs führt zu einer
Bauzeitverlängerung.

Best.-Nr.: 5.80.05

Preis: 40,00 €



Beispielhafte Darstellung

sonderwunsch katalog

Steckdose separat abgesichert

Liefern und Einbauen einer Steckdose, die separat abgesichert ist,

z. B. für den Anschluss eines Backofens oder eines Dampfgarers,
für eine Waschmaschine oder einen Trockner, etc.

Ausführung gemäß Sonderwunschplan.

Hinweis:

Dieser Sonderwunsch muss mindestens 2 Wochen vor
Rohbaufertigstellung beauftragt werden.

Die Bestellung dieses Sonderwunschs führt zu einer
Bauzeitverlängerung.

Best.-Nr.: 5.80.06

Preis: 145,60 €



Beispielhafte Darstellung

sonderwunsch katalog

Schaltbare Steckdose mit Schalter

Liefern und Einbauen einer Steckdose mit einem An-/Ausschalter inkl. Dose und Verkabelung.

Ausführung gemäß Sonderwunschplan.

Hinweis:

Dieser Sonderwunsch muss mindestens 2 Wochen vor Rohbaufertigstellung beauftragt werden.

Die Bestellung dieses Sonderwunschs führt zu einer Bauzeitverlängerung.

Best.-Nr.: 5.80.07

Preis: 179,20 €



Beispielhafte Darstellung

sonderwunsch katalog

Zusätzliches Leerrohr EN 25

Liefern und Einbauen eines zusätzlichen Leerrohrs EN 25 gemäß Baubeschreibung inkl. Leerdose. und Zugdraht.
Das Einziehen von Leitungen (z.B. Telefon- oder TV-Kabeln) in die Leerrohre erfolgt in Eigenleistung.

Ausführung gemäß Sonderwunschplan.

Hinweis:

Je Leerrohr kann nur 1 Kabel eingezogen werden.
Dieser Sonderwunsch muss mindestens 2 Wochen vor Rohbaufertigstellung beauftragt werden.

Die Bestellung dieses Sonderwunschs führt zu einer Bauzeitverlängerung.

Best.-Nr.:	5.80.08
Preis:	78,00 €



Beispielhafte Darstellung

sonderwunsch katalog

Brennstelle / Wandauslass mit Schalter

Liefern und Einbauen einer zusätzlichen Brennstelle oder eines zusätzlichen Wandauslasses mit An-/Ausschalter inkl. Dose und Verkabelung.

Ausführung gemäß Sonderwunschplan.

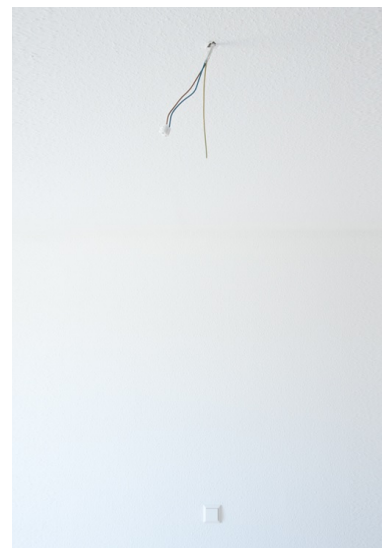
Hinweis:

Dieser Sonderwunsch muss mindestens 2 Wochen vor Rohbaufertigstellung beauftragt werden.

Die Bestellung dieses Sonderwunschs führt zu einer Bauzeitverlängerung.

Best.-Nr.: 5.80.10

Preis: 152,00 €



Beispielhafte Darstellung

sonderwunsch katalog

Wechselschaltung mit 1 Brennstelle

Liefern und Montieren einer zusätzlichen Wechselschaltung mit 1 Brennstelle oder mit 1 Wandauslass inkl. 2 Schaltern inkl. Dosen und Verkabelung.

Ausführung gemäß Sonderwunschplan.

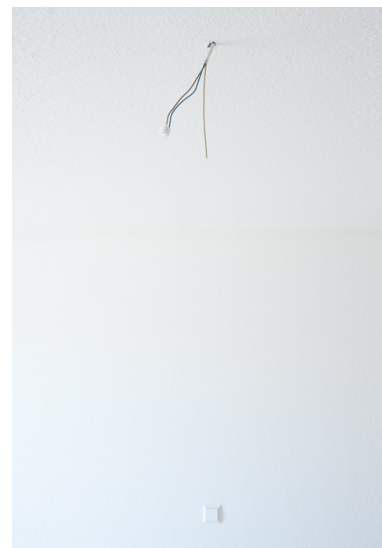
Hinweis:

Dieser Sonderwunsch muss mindestens 2 Wochen vor Rohbaufertigstellung beauftragt werden.

Die Bestellung dieses Sonderwunschs führt zu einer Bauzeitverlängerung.

Best.-Nr.: 5.80.14

Preis: 196,00 €



Beispielhafte Darstellung

sonderwunsch katalog

Schalter zusätzlich

Liefern und Einbauen eines zusätzlichen Schalters inkl. Dose und Verkabelung.

Ausführung gemäß Sonderwunschplan.

Hinweis:

Dieser Sonderwunsch muss mindestens 2 Wochen vor Rohbaufertigstellung beauftragt werden.

Die Bestellung dieses Sonderwunschs führt zu einer Bauzeitverlängerung.

Best.-Nr.: 5.80.15

Preis: 94,00 €



Beispielhafte Darstellung

sonderwunsch katalog

Taster zusätzlich

Liefern und Einbauen eines zusätzlichen Tasters inkl. Dose und Verkabelung als Erweiterung zu einer bestehenden Wechselschaltung.
Preis je Taster.

Ausführung gemäß Sonderwunschplan.

Hinweis:

Dieser Sonderwunsch muss mindestens 2 Wochen vor Rohbaufertigstellung beauftragt werden.

Die Bestellung dieses Sonderwunschs führt zu einer Bauzeitverlängerung.

Best.-Nr.: 5.80.16

Preis: 130,00 €



Beispielhafte Darstellung

sonderwunsch katalog

Drehstromanschluss

Liefern und Montieren einer Drehstromanschlussdose 16A/400V mit Sicherung inkl. Dose und Verkabelung im Keller.

Ausführung gemäß Sonderwunschplan.

Hinweis:

Dieser Sonderwunsch muss mindestens 2 Wochen vor Rohbaufertigstellung beauftragt werden.

Die Bestellung dieses Sonderwunschs führt zu einer Bauzeitverlängerung.

Best.-Nr.: 5.80.19

Preis: 284,00 €



Beispielhafte Darstellung

sonderwunsch katalog

Kinderschutz Steckdose

Liefern und Einbauen eines Kinderschutzes in eine Steckdose.
Pro Steckdose muss ein Kinderschutz bestellt werden. Der Sonderwunschkpreis bezieht sich auf eine Steckdose.

Ausführung gemäß Sonderwunschplan.

Hinweis:

Dieser Sonderwunsch muss mindestens 2 Wochen vor Rohbaufertigstellung beauftragt werden.

Die Bestellung dieses Sonderwunschs führt zu einer Bauzeitverlängerung.

Best.-Nr.: 5.80.20

Preis: 11,00 €



Beispielhafte Darstellung

sonderwunsch katalog

Vorbereitung elektr. Rollladenantrieb

Liefern und Montieren einer Vorbereitung für das Nachrüsten eines elektrischen Rollladenantriebes. Dies beinhaltet die Verkabelung aus dem Stromkreis pro Fenster sowie eine Leerdose (für den späteren Bedienschalter) und einer Verteilerdose. Die Anordnung erfolgt neben dem Rollladenkasten.

Für große Fensterelemente (z.B. Terrassenelement) werden mehrere Antriebe benötigt.

Ausführung gemäß Sonderwunschplan.

Hinweis:

Die Querverbindung von der Verteilerdose zum Rollladenmotor sowie das luftdichte Verschließen dieser Querverbindung nach Fertigstellung der Arbeiten muss nachträglich in Eigenleistung erfolgen.

Dieser Sonderwunsch muss mindestens 2 Wochen vor Rohbaufertigstellung beauftragt werden.

Die Bestellung dieses Sonderwunschs führt zu einer Bauzeitverlängerung.

Best.-Nr.: 5.80.25

Preis: 196,00 €



Beispielhafte Darstellung

sonderwunsch katalog

Vorbereitung Markisenanschluß

Liefern und Einbauen eines zusätzlichen Wandauslasses für den späteren Anschluss einer Markise in Eigenleistung. Dies beinhaltet die Verkabelung von der Raumverteilung bis zur Außenfassade sowie eine Leerdose (für den späteren Bedienschalter). Die Anordnung erfolgt neben dem Terrassenfensterelement.

Ausführung gemäß Sonderwunschplan.

Hinweis:

Dieser Sonderwunsch muss mindestens 2 Wochen vor Rohbaufertigstellung beauftragt werden.

Die Bestellung dieses Sonderwunschs führt zu einer Bauzeitverlängerung.

Best.-Nr.: 5.80.26

Preis: 196,00 €



Beispielhafte Darstellung

sonderwunsch katalog

Sprechanlage

Liefern und Einbauen einer Sprechanlage außen neben der Haustür sowie einer Gegensprechstelle innen (Fa. Ritto Entravox oder gleichwertig) und einem elektrischem Türöffner.

Ausführung gemäß Sonderwunschplan.

Hinweis:

Der Klingeltaster EG Eingang und der Gong EG Diele gemäß Baubeschreibung sind in der Sprechanlage integriert und werden daher nicht zusätzlich ausgeführt.

Dieser Sonderwunsch muss mindestens 2 Wochen vor Rohbaufertigstellung beauftragt werden.

Die Bestellung dieses Sonderwunschs führt zu einer Bauzeitverlängerung.

Best.-Nr.: 5.80.30

Preis: 772,00 €



Beispielhafte Darstellung

sonderwunsch katalog

Zusätzliche Sprechstelle

Liefern und Einbauen einer zusätzlichen Sprechstelle im Haus.

Dieser Sonderwunsch kann nur beauftragt werden, wenn eine Sprechanlage im Haus zur Ausführung kommt.

Ausführung gemäß Sonderwunschplan.

Hinweis:

Dieser Sonderwunsch muss mindestens 2 Wochen vor Rohbaufertigstellung beauftragt werden.

Die Bestellung dieses Sonderwunschs führt zu einer Bauzeitverlängerung.

Best.-Nr.: 5.80.31

Preis: 228,00 €



Beispielhafte Darstellung

sonderwunsch katalog

Zusätzlicher Antennenanschluss

Liefern und Einbauen eines zusätzlichen Antennenanschlusses gemäß Baubeschreibung inkl. Leerrohr, Antennendose und Verkabelung.

Ausführung gemäß Sonderwunschplan.

Hinweis:

Dieser Sonderwunsch muss mindestens 2 Wochen vor Rohbaufertigstellung beauftragt werden.

Die Bestellung dieses Sonderwunschs führt zu einer Bauzeitverlängerung.

Best.-Nr.: 5.80.42

Preis: 193,00 €



Beispielhafte Darstellung

sonderwunsch katalog

SAT - Flachdachständer, Pult-/Flachdach

Liefern und Aufstellen eines SAT - Flachdachständers auf dem Pult - / Flachdach inkl. Erdung.

Verteiler, Verstärker, LNB, Receiver und SAT-Schüssel sind nicht im Preis enthalten und müssen vom Eigentümer in Eigenleistung erbracht werden.

Alle TV - Anschlüsse im Haus werden mit TV Dosen für SAT - Anschluss ausgeführt.

Ausführung gemäß Sonderwunschplan.

Hinweis:

Die in Eigenleistung montierte Satellitenschüssel darf einen maximalen Durchmesser von 1,0 m haben.

Dieser Sonderwunsch muss mindestens 2 Wochen vor Rohbaufertigstellung beauftragt werden.

Die Bestellung dieses Sonderwunschs führt zu einer Bauzeitverlängerung.

Best.-Nr.: 5.80.53

Preis: 650,00 €



Beispielhafte Darstellung

sonderwunsch katalog

CAT 7 - Kabel mit Netzwerkdose

Liefern und Montieren eines CAT 7 - Datenkabels und einer RJ - 45 Netzwerkdose inkl. Leerrohr und Leerdose.
Das Datenkabel, ohne Steckverbindung und ohne Patchfeld, endet im Keller. Das Auflegen der jeweiligen Anschlüsse erfolgt durch den Erwerber.

Ausführung gemäß Sonderwunschplan.

Hinweis:

Dieser Sonderwunsch muss mindestens 2 Wochen vor Rohbaufertigstellung beauftragt werden.

Die Bestellung dieses Sonderwunschs führt zu einer Bauzeitverlängerung.

Best.-Nr.: 5.80.60
Preis: 220,00 €



Beispielhafte Darstellung

sonderwunsch katalog

Doppel-CAT 7 - Kabel mit Netzwerkdose

Liefern und Montieren von 2 CAT 7 - Datenkabeln und einer Rj - 45 Netzwerkdose inkl. Leerrohr und Leerdose.
Das Datenkabel, ohne Steckverbindung und ohne Patchfeld, endet im Keller. Das Auflegen der jeweiligen Anschlüsse erfolgt durch den Erwerber.

Ausführung gemäß Sonderwunschplan.

Hinweis:

Dieser Sonderwunsch muss mindestens 2 Wochen vor Rohbaufertigstellung beauftragt werden.

Die Bestellung dieses Sonderwunschs führt zu einer Bauzeitverlängerung.

Best.-Nr.: 5.80.61

Preis: 440,00 €



Beispielhafte Darstellung

sonderwunsch katalog

Rauchmelder, zusätzlich

Liefern und Montieren eines zusätzlichen Rauchmelders (batteriebetrieben und nicht vernetzt) gemäß Baubeschreibung.

Ausführung gemäß Sonderwunschplan.

Hinweis:

Dieser Sonderwunsch muss mindestens 2 Wochen vor Rohbaufertigstellung beauftragt werden.

Die Bestellung dieses Sonderwunschs führt zu einer Bauzeitverlängerung.

Best.-Nr.: 5.80.71

Preis: 52,00 €



Beispielhafte Darstellung

sonderwunsch katalog

Stromanschluss Außenbereich

Verlegung eines separat abgesicherten Stromkreises als Anschlussmöglichkeit für einen 220 V - Stromanschluss im Außenbereich. Dies beinhaltet eine max. Kabellänge von 5 m als Kabelring - ohne Erdarbeiten.

Zur Ausführung kommt ein Erdkabel, 3 x 2,5 mm², das unterhalb des WDVS aus dem Haus rausgeführt wird. Dieses wird aus der Erde (Tiefe ca. - 40 cm) an die Erdoberfläche geführt und endet in einem losen Kabelring.

Die Verlegung zum gewünschten Standort im Außenbereich erfolgt in Eigenleistung. Sollen mehr als 5 m Kabel beauftragt werden, fallen weitere Kosten in Höhe von 50,- €/ je lfm an.

Ausführung gemäß Sonderwunschplan.

Hinweis:

Dieser Sonderwunsch muss mindestens 2 Wochen vor Rohbaufertigstellung beauftragt werden.

Die Bestellung dieses Sonderwunschs führt zu einer Bauzeitverlängerung.

Beispielhafte Darstellung

Best.-Nr.: 5.80.73

Preis: 298,00 €

sonderwunsch katalog

Eigenleistungen:

Ausbaugewerke

Maler- und Spachtelarbeiten in Eigenleistung

Alle Spachtelarbeiten im Innenbereich des Hauses gemäß Baubeschreibung. Hierzu gehört die Spachtelung der innen liegenden Wand- und Deckenflächen (Beton, Kalksandstein und Trockenbauteile), Verschließen sämtlicher Installationsschlitze sowie das Herstellen von Leibungen und der Stirnseiten von Treppendurchbrüchen mit Gipskarton und Eckschienen.

Alle Maler- und Tapezierarbeiten im Innenbereich des Hauses nach Baubeschreibung.
Tapezieren mit Raufaser und Anstrich mit Dispersionsfarbe der Decken und Wände; Anstrich aller nicht vorlackierten Stahlteile im Haus mit Kunstharzlack, z.B. Treppenkonstruktion, und alle Anstriche von Betonsiegelfarben gemäß Baubeschreibung entfallen.
Ausführung aller erforderlichen Acrylfugen im Haus.

Der Dachüberstand des Hauses wird gemäß Farbkonzept gestrichen und kann nicht in Eigenleistung ausgeführt werden.

Ebenso Entfall aller Innenfensterbänke gemäß Baubeschreibung.

Hinweis:

Dieser Sonderwunsch muss mindestens 2 Wochen vor der Fertigstellung der Decke über dem Untergeschoss beauftragt werden.

ACHTUNG:

Arbeiten in Eigenleistung können aus haftungsrechtlichen Gründen erst nach der Abnahme und Übergabe des Hauses durchgeführt werden.
Die Endmontage der Elektroinstallationen (z.B. Schalter, Dosen, etc.) sowie die Heizkörpermontage erfolgen wie sämtliche sonstigen vertraglichen Leistungen vor der Abnahme.

Bei Erbringung der Spachtelarbeiten in Eigenleistung ist durch den Erwerber auf die Einhaltung der Schallschutz- und Luftdichtigkeitsanforderungen an den Wänden zu achten.
Weiterhin hat der Erwerber vor Aufbringung seiner Wandbeläge, geeignete Maßnahmen zur Untergrundvorbereitung und zur Überbrückung von Haarrissen zu treffen.

Best.-Nr.: 6.65.01

Erstattung: 3.025,00 €



Beispielhafte Darstellung

sonderwunsch katalog

Schreinerarbeiten in Eigenleistung

Ausführung der Schreinerarbeiten in Eigenleistung.

Dies beinhaltet die Ausführung aller Innentüren inklusive Beschläge, Befestigungsmittel etc., im kompletten Haus.

Die Minderkosten errechnen sich wie folgt:

Anzahl der entfallenen Türen x Erstattungsbetrag pro Tür.

Hinweis:

Bei Ausführung der Innentüren in Eigenleistung müssen Kellertüren innerhalb der thermischen Hülle mit einem U - Wert von 1,7 W/m²K ausgeführt werden.

Bei Entfall der Innentüren werden die Türöffnungen, falls vorhanden, nicht gespachtelt und nicht tapeziert.

Dieser Sonderwunsch muss mindestens 2 Wochen vor der Fertigstellung der Decke über dem Untergeschoss beauftragt werden.

ACHTUNG:

Arbeiten in Eigenleistung können aus haftungsrechtlichen Gründen erst nach der Abnahme und Übergabe des Hauses durchgeführt werden.

Die Endmontage der Sockelleisten erfolgt wie sämtliche sonstigen vertraglichen Leistungen vor der Abnahme.

Best.-Nr.: 6.35.01

Erstattung: 152,50 €



Beispielhafte Darstellung

sonderwunsch katalog

Fliesenarbeiten in Eigenleistung

Ausführung aller Fliesenarbeiten gemäß Baubeschreibung in Eigenleistung.

Dies beinhaltet das Feststellen der Restfeuchte des Estrich durch geeignetes Messverfahren (z.B. CM - Messung), Vorbehandlung des Estrichs inkl. Reinigung, Schließen / Verharzen von Schwindrissen, Schleifen bzw. Abspachteln des Estrichs als Höhenausgleich. Außerdem das Liefern und Verlegen von Wand- und Bodenfliesen inkl. des Fliesenspiegels in der Küche gemäß Baubeschreibung. Die Fensterbank im Bad, im WC und in der Küche verbleibt dadurch im Rohzustand. Anstelle des Fliesenspiegels in der Küche wird die Raufasertapete und der weiße Anstrich an den Küchenwänden ausgeführt.

Die elastischen Verfugungen, Abdichtungsarbeiten, Anschlussschienen und Sockelleisten etc. werden ebenfalls in Eigenleistung ausgeführt. Die Gesamtaufbauhöhe des Bodenbelags beträgt ca. 1,0 cm. Notwendige Installationssockel und Abkofferungen müssen in Eigenleistung hergestellt und gefliest werden.

Hinweis:

Bei Ausführung von Fliesenarbeiten in Eigenleistung endet die Tapete ca. 5 cm über Oberkante Fertigfußboden. Entsprechende Sockelleisten sind in Eigenleistung anzubringen.

Dieser Sonderwunsch muss mindestens 2 Wochen vor der Fertigstellung der Decke über dem Untergeschoss beauftragt werden.

ACHTUNG:

Arbeiten in Eigenleistung können aus haftungsrechtlichen Gründen erst nach der Abnahme und Übergabe des Hauses durchgeführt werden.

Die Endmontage der Elektroinstallationen (z.B. Schalter, Dosen, etc.), die Heizkörpermontage im Bad und die Montage der Sanitärgegenstände erfolgen, wie sämtliche sonstigen vertraglichen Leistungen, vor der Abnahme.

Die Badewanne und die Duschtasse werden für eine Funktionsprüfung montiert, können aber für die Abdichtungsarbeiten in Eigenleistung wieder demontiert werden.

Best.-Nr.: 6.55.01

Erstattung: 2.373,00 €



Beispielhafte Darstellung

sonderwunsch katalog

Fliesenspiegel Küche in Eigenleistung

Ausführung des Fliesenspiegels in der Küche in Eigenleistung.

Die Fensterbank in der Küche verbleibt dadurch im Rohzustand.
Anstelle des Fliesenspiegels wird die Raufasertapete und der weiße Anstrich an den Küchenwänden ausgeführt.

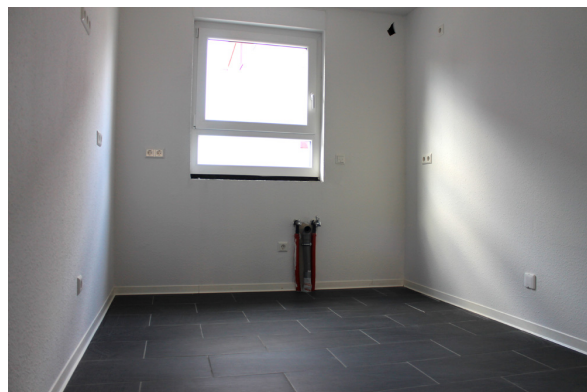
Hinweis:

Dieser Sonderwunsch muss mindestens 2 Wochen vor der Fertigstellung der Decke über dem Untergeschoss beauftragt werden.

Dieser Sonderwunsch kann nicht bei gleichzeitiger Beauftragung der Fliesenarbeiten in Eigenleistung bestellt werden.

ACHTUNG:

Arbeiten in Eigenleistung können aus haftungsrechtlichen Gründen erst nach der Abnahme und Übergabe des Hauses durchgeführt werden.
Die Endmontage der Elektroinstallation (z.B. Schalter, Dosen, etc.) erfolgt wie sämtliche sonstigen vertraglichen Leistungen vor der Abnahme.



Beispielhafte Darstellung

Best.-Nr.: 6.55.02

Erstattung: 107,00 €

sonderwunsch katalog

Eigenleistung Sanitäröbjekte

Liefem und Montieren der Sanitäröndgegenstände für das Bad im OG sowie für das Gäste - WC im EG, gemäß Baubeschreibung, in Eigenleistung.

Dies beinhaltet: Waschtisch, Handwaschbecken, WC's inkl. WC Sitze, Badewanne, Duschtasse, Armaturen und WC Betätigungsplatten sowie aller benötigten Befestigungsmittel, Eckventile, Schrauben, etc.

Hinweis:

Die Anschlüsse werden nach Standardvorgaben der Sanitäröbjekte nach Baubeschreibung vorbereitet.

Werden andere Anschlussmaße benötigt, müssen diese, mittels technischer Datenblätter, spätestens zum Abschluss der Bemusterung vorliegen.

Gegebenenfalls können zusätzliche Kosten entstehen.

Es wird darauf hingewiesen, dass nach Abnahme und Übergabe des Hauses bis zum Anbringen der Sanitäröbjekte, auf Grund von stagnierendem Wasser eine regelmäßige Spülung durch den Erwerber vorgenommen werden muss.

Der Außenwasserhahn ist von diesem Sonderwunsch ausgenommen. Dieser ist aus Gewährleistungsgründen nicht rückvergütbar.

Hinweis:

Dieser Sonderwunsch muss mindestens 2 Wochen vor der Fertigstellung der Decke über dem Untergeschoss beauftragt werden.

Dieser Sonderwunsch kann nur bei gleichzeitiger Beauftragung der Fliesenarbeiten in Eigenleistung bestellt werden.

ACHTUNG:

Arbeiten in Eigenleistung können aus haftungsrechtlichen Gründen erst nach der Abnahme und Übergabe des Hauses durchgeführt werden.

Best.-Nr.: 6.25.01

Erstattung: 740,00 €



Beispielhafte Darstellung

sonderwunsch katalog

Eigenleistung WT's, WC's u. Armaturen

Liefern und Montieren der Waschtische, WC's und Armaturen für das Bad im OG und das Gäste - WC im EG, gemäß Baubeschreibung, in Eigenleistung.

Dies beinhaltet: Waschtisch, Handwaschbecken, WC's inkl. WC Sitze, Armaturen und WC Betätigungsplatten sowie aller benötigten Befestigungsmittel, Eckventile, Schrauben, etc.

Die Duschtasse und die Badewanne werden im Zuge der Fliesenarbeiten geliefert und montiert.

Hinweis:

Die Anschlüsse werden nach Standardvorgaben der Sanitärobjekte nach Baubeschreibung vorbereitet.

Werden andere Anschlussmaße benötigt, müssen diese, mittels technischer Datenblätter, spätestens zum Abschluss der Bemusterung vorliegen.

Gegebenenfalls können zusätzliche Kosten entstehen.

Es wird darauf hingewiesen, dass nach Abnahme und Übergabe des Hauses bis zum Anbringen der Sanitärobjekte, auf Grund von stagnierendem Wasser eine regelmäßige Spülung durch den Erwerber vorgenommen werden muss.

Der Außenwasserhahn ist von diesem Sonderwunsch ausgenommen. Dieser ist aus Gewährleistungsgründen nicht rückvergütbar.

Hinweis:

Dieser Sonderwunsch muss mindestens 2 Wochen vor der Fertigstellung der Decke über dem Untergeschoss beauftragt werden.

ACHTUNG:

Arbeiten in Eigenleistung können aus haftungsrechtlichen Gründen erst nach der Abnahme und Übergabe des Hauses durchgeführt werden.

Best.-Nr.: 6.25.02

Erstattung: 480,00 €



Beispielhafte Darstellung

sonderwunsch katalog

Parkett Eigenleistung

Ausführung aller Parkettarbeiten im ganzen Haus gemäß Baubeschreibung in Eigenleistung.

Dies beinhaltet das Feststellen der Restfeuchte des Estrichs durch geeignetes Meßverfahren (z.B. CM - Messung), Vorbehandlung des Estrichs inkl. Schließen bzw. Verharzen von Schwindrissen, Aufbringen einer Ausgleichsschicht, Abspachteln des Estriches als Höhenausgleich bei unterschiedlichen Bodenbelägen (z.B. Übergang Parkett zu Fliesen), Liefern und Verlegen des Parketts im ganzen Haus gemäß Baubeschreibung inkl. Anbringen von Sockelleisten, Abschluss- und Übergangsschienen etc. in Eigenleistung. Die Gesamtaufbauhöhe des Bodenbelags beträgt ca. 1,0 cm.

Hinweis:

Bei Ausführung von Bodenbelägen in Eigenleistung endet die Tapete ca. 5 cm über Oberkante Fertigfußboden. Entsprechende Sockelleisten sind in Eigenleistung anzubringen.

Dieser Sonderwunsch muss mindestens 2 Wochen vor der Fertigstellung der Decke über dem Untergeschoss beauftragt werden.

ACHTUNG:

Arbeiten in Eigenleistung können aus haftungsrechtlichen Gründen erst nach der Abnahme und Übergabe des Hauses durchgeführt werden. Die Montage der Innentüren erfolgt wie sämtliche sonstigen vertraglichen Leistungen vor der Abnahme.

Best.-Nr.: 6.60.03

Erstattung: 3.093,00 €



Beispielhafte Darstellung

sonderwunsch katalog

Entfall Terrasse

Entfall der Terrasse sowie des Unterbaus (Größe gemäß Werkplanung).
Anfüllung des vorhandenen Mutter - Bodens bis zur geplanten
Terrassengrenze.

Hinweis:

Dieser Sonderwunsch muss mindestens 2 Wochen vor der Fertigstellung
der Decke über dem Untergeschoss beauftragt werden.

Best.-Nr.: 6.90.01

Erstattung: 472,00 €



Beispielhafte Darstellung